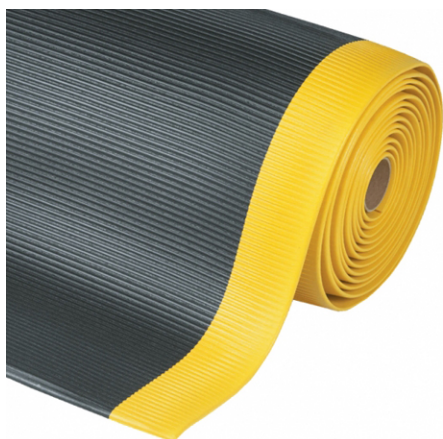


TECHNICKÝ LIST

pro produkt: Protiúnavová průmyslová rohož s příčnými drážkami -
PR 196/04CZ



VLASTNOSTI:

Zatížení rohože:	★★☆ - střední
Provedení rohože:	role
Umístění rohože:	k výrobní lince
Pracovní postoj:	statický
Materiál:	polyvinylchlorid
Barva:	černá / žlutá
Šířka:	91 cm
Délka:	18,3 m
Tloušťka:	12,7 mm
Hmotnost:	64 kg
Plošná hmotnost:	4 kg/m ²
Odolnost vůči oděru (ztráta hmotnosti):	1000 cyklů: 2,02 % (ASTM D3884-01)
Odchylka při zátěži 2,8 kg/cm ² :	8,4 mm
Odchylka při zátěži 1,4 kg/cm ² :	7,1 mm
Statický koeficient tření:	1,1 (ASTM C1028-96)
Třída protiskluznosti:	R10 (DIN 51 130, BGR 181)
Tvrдост:	25 Shore A (ASTM D2240-02)
Vhodné použití:	do suchého prostředí

POPIS VÝROBKU:

Protiúnavová průmyslová rohož je vyrobená z pěnového vinylu s odolným povrchem. **Ochranná vrstva**

Dyna-Shield prodlužuje dobu použitelnosti o 50 % ve srovnání se standardním pěnovým vinylem. Díky speciálně tvarovanému povrchu a použitým materiálům se rohož:

- vyznačuje **dostatečnou měkkostí**,
- poskytuje **komfort při dlouhodobém stání**,
- umožňuje **bezpečný pohyb a snadné čištění**.

Všechny čtyři strany rohože jsou zkosené a svařené tak, aby zabránily nežádoucím zakopnutím. Hořlavost je klasifikována třídou 2 (podle NFPA bezpečnostního kódu 101). Použitý materiál je vyroben bez použití toxických látek DOP a DMF v souladu se směrnicí REACH.

VÝHODY:

Rohož je na okrajích opatřena žlutými pruhy, díky kterým se výrazně zvyšuje bezpečnost na pracovišti. Splňuje OSHA 1910-144.

POUŽITÍ:

Rohož je vhodné použít do provozu se **střední mírou zátěže**. Doporučuje se použití **v suchém prostředí**. Rohož chrání podlahu i padající předměty před poškozením.

V Praze dne 16. 12. 2024