

# ŘEŠENÍ PRO PRŮMYSLOVÁ VRATA

## OCHRANNÉ SLOUPKY

### POUŽITÍ

V blízkosti průmyslových vrat, výklopných vrat, vrat mrazíren, nakládacích ramp, protipožárních dveří, slepých rohů a výčnělků

### BEZPEČNOST

- Vrata zůstávají nepoškozená a plně funkční.
- Rámy vrat jsou bez jakéhokoli poškození.
- V kritických místech, jako jsou křižovatky, se snižuje množství kolizí.

### ÚSPORA

- Nulové náklady na údržbu
- Nulové náklady na výměnu vrat nebo opravu konstrukcí

Inovativní design  
ve tvaru osmiúhelníku

Robustní ochranný  
sloupek pro těžkou  
techniku

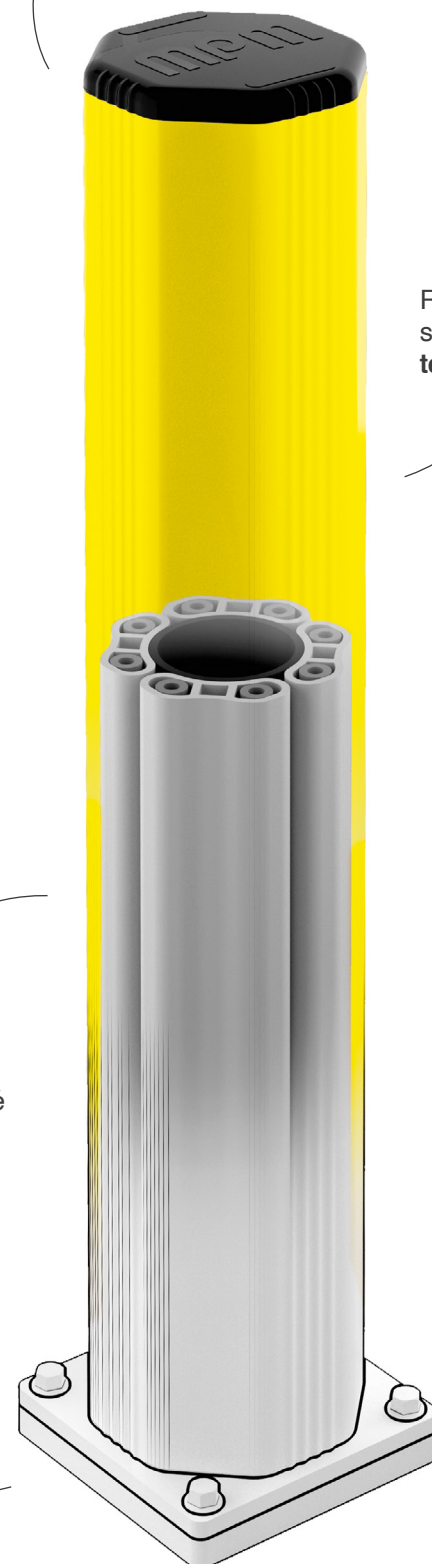
## GRD 200

Kategorie: OCHRANNÉ SLOUPKY

**9 365 JOULŮ**

Zesílená vnitřní  
konstrukce  
s měkkými  
nárazníky pro  
absorpci kinetické  
energie

Pevná deska s tlumicí  
podložkou, která umožňuje  
snadnou instalaci

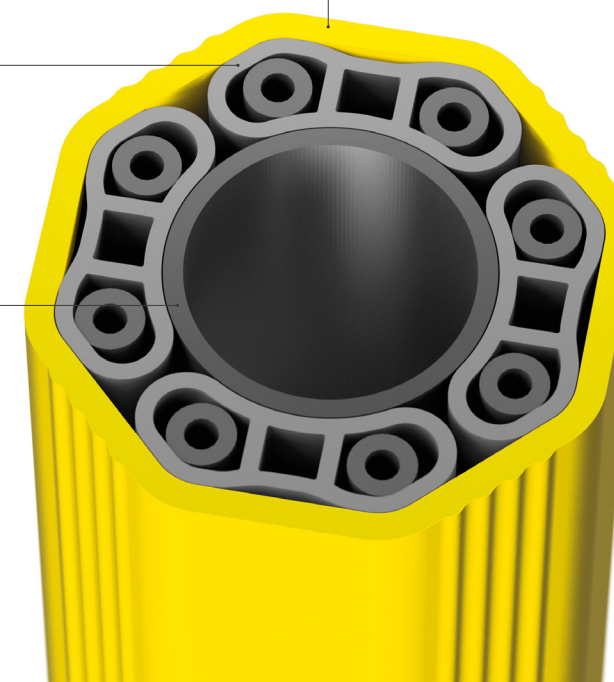


## EXKLUZIVNÍ VNITŘNÍ DESIGN

Pevná vnější vrstva  
z technického plastu  
odolného proti odření

Systém vnitřního tlumení  
nárazů a vzduchových komor  
pro odolávání velmi silným  
nárazům

Ocelové jádro



◀ Podívejte se na video