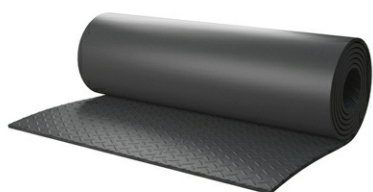




# TECHNICKÝ LIST



## Ochranná pryžová rohož s povrchem kotlářského plechu - PR GS11

### VLASTNOSTI:

<b>Materiál:</b>	syntetický kaučuk
<b>Barva:</b>	černá
<b>Rozměry výrobku:</b>	1,2 × 10 m
<b>Šířka:</b>	120 cm
<b>Délka:</b>	10 m
<b>Tloušťka:</b>	4 mm
<b>Hmotnost:</b>	65 kg
<b>Teplotní odolnost:</b>	- 20 °C až 70 °C
<b>Možnosti likvidace:</b>	recyklace
<b>Tvrдость:</b>	63 Shore A

### POPIS VÝROBKU:

Ochranná podlahová rohož je vyrobena z pevného a trvanlivého materiálu bez toxických látek DOP a DMP v souladu se směrnici REACH. Profilovaný povrch se vzorem snižuje riziko uklouznutí.

### VÝHODY:

Rohož má izolační schopnosti. Brání přenášení účinků nízkých a vysokých teplot, vibrací a hluku na pracovníky.

### POUŽITÍ:

Rohož je vhodné použít do náročných výrobních podmínek a provozů, ale i pro běžné použití. Hodí se do prostředí s použitím neagresivních chemikálií. Chrání podlahu proti poškození od padajících předmětů. Chrání výrobky a polotovary před poškozením při nechtěném pádu.

V Praze dne 25. 5. 2023