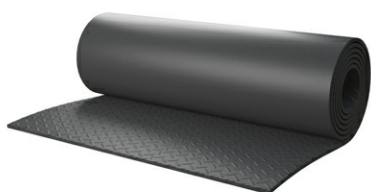




TECHNICKÝ LIST



Ochranná pryžová rohož s povrchem kotlářského plechu - PR GS11

VLASTNOSTI:

Materiál:	syntetický kaučuk
Barva:	černá
Rozměry výrobku:	1,2 × 10 m
Šířka:	120 cm
Délka:	10 m
Tloušťka:	4 mm
Hmotnost:	65 kg
Teplotní odolnost:	- 20 °C až 70 °C
Možnosti likvidace:	recyklace
Tvrдость:	63 Shore A

POPIS VÝROBKU:

Ochranná podlahová rohož je vyrobena z pevného a trvanlivého materiálu bez toxických látek DOP a DMP v souladu se směrnici REACH. Profilovaný povrch se vzorem snižuje riziko uklouznutí.

VÝHODY:

Rohož má izolační schopnosti. Brání přenášení účinků nízkých a vysokých teplot, vibrací a hluku na pracovníky.

POUŽITÍ:

Rohož je vhodné použít do náročných výrobních podmínek a provozů, ale i pro běžné použití. Hodí se do prostředí s použitím neagresivních chemikálií. Chrání podlahu proti poškození od padajících předmětů. Chrání výrobky a polotovary před poškozením při nechtěném pádu.

V Praze dne 11. 6. 2020