



**HAPPY END CZ, a.s.**

Argentinská 3  
170 00 Praha 7

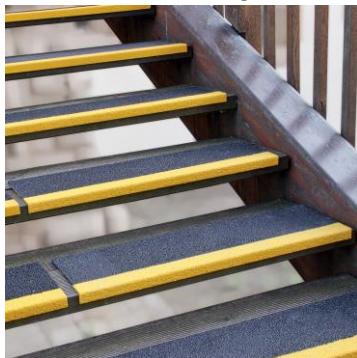
tel.: +420 800 156 944 (Po-Pá 8:00-16:00)

e-mail: happyend@happyend.cz

web: www.happyend.cz

## TECHNICKÝ LIST

### Protiskluzové sklolaminátové profily na schody - široké



#### Popis výrobku:

Protiskluzové profily jsou vyrobeny ze speciálního velmi odolného materiálu zpevněného skleněnými vlákny. Protiskluznou vrstvu tvoří karbid křemíku spojený polyesterovou pryskyřicí. Kombinace všech typů materiálů zaručuje vysokou odolnost v opotřebení (testováno 5 miliony cyklů), dlouhou životnost profilů a vysoký protiskluzný účinek. Použitý materiál je UV stabilní, chemicky odolný, nehořlavý a nevodivý. Montáž protiskluzových profilů je velmi jednoduchá a lze je instalovat za jakéhokoli počasí. Použitím těchto profilů lze výrazně zvýšit bezpečnost schodišť.

#### Technická data:

<b>Tloušťka:</b>	3,8 mm
<b>Teplotní odolnost:</b>	-20 °C až 120 °C
<b>Třída protiskluznosti:</b>	R 13 (DIN 51130)
<b>UV stabilizace:</b>	všechny složky jsou UV stabilní
<b>Materiál:</b>	
- podklad:	sklolaminát
- pojivo:	polyesterová pryskyřice
- protiskluzný materiál:	karbid křemíku (velikost částic 3,8 mm)
<b>Úhel profilu:</b>	87°

Kód profilu			Rozměry	Hmotnost
Barva černá	Barva žlutá	Barva černá/žlutá		
<b>BY 212101</b>	<b>BY 212111</b>	<b>BY 2121H1</b>	23 × 60 × 3 cm	1,15 kg
<b>BY 212102</b>	<b>BY 212112</b>	<b>BY 2121H2</b>	23 × 80 × 3 cm	1,52 kg
<b>BY 212103</b>	<b>BY 212113</b>	<b>BY 2121H3</b>	23 × 100 × 3 cm	1,90 kg
<b>BY 212108</b>	<b>BY 212118</b>	<b>BY 2121H8</b>	23 × 250 × 3 cm	4,75 kg



**HAPPY END CZ, a.s.**

Argentinská 3

170 00 Praha 7

tel.: +420 800 156 944 (Po-Pá 8:00-16:00)

e-mail: [happyend@happyend.cz](mailto:happyend@happyend.cz)

web: [www.happyend.cz](http://www.happyend.cz)

---

### **Použití:**

Protiskluzové profily jsou významným prvkem pro prevenci nechtěných uklouznutí na schodech a stupních:

- pro venkovní i vnitřní použití
- na beton, kámen i dřevo
- na hladké, studené, vlhké, zaolejované i zamaštěné povrchy
- na stupně do vchodů, průchodů a východů, na schodiště apod.
- pro střední až vysokou zátěž

### **Doporučené příslušenství:**

- 1) Lepidlo **BY 520001** (objem 310 ml)
- 2) Aplikační pistole **BY 520002**

### **Návod:**

- Protiskluzové profily lze řezat jen pomocí diamantového řezáku.
- Profily je možné lepit na hrany schodů speciálním lepidlem nebo provrtat a přišroubovat.
- Při lepení je doporučeno dodržet přípravu podkladu podle instrukcí uvedených na lepidle určeném k přilepení.
- Při připevňování pomocí šroubů je doporučeno podklad zbavit hrubých nečistot, kamení a úlomků.
- Otvory je nutné vyvrtat tak, aby po přišroubování nedocházelo k nechtěnému pnutí materiálu, ze kterého jsou profily vyrobeny.

Verze: 211216