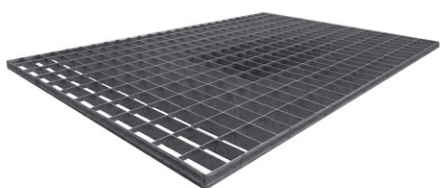


TECHNICKÝ LIST



Pozinkovaný rošt - R23-3102-B

VLASTNOSTI:

Rozměry výrobku:	266 × 128 cm
Hmotnost:	13,3 kg
Materiál:	ocel
Povrchová úprava:	žárové zinkování
Barva:	stříbrná
Nosnost:	1000 kg/m ²
Typ polic:	roštová

POPIS VÝROBKU:

Tato roštová police je vyrobena z pevného materiálu. Pro zvýšení odolnosti povrchu byla použita **žárové zinkování**, která zajišťuje chemickou a mechanickou odolnost a chrání produkt proti korozi. Maximální nosnost police je **1000 kg/m²**. Pozinkovaný rošt je dodáván v rozměrech **266 × 128 cm**.

POUŽITÍ:

Přídavný pozinkovaný rošt slouží ke **zvýšení počtu skladovacích úrovní regálových systémů**. V případě použití roštu lze nádoby skladovat bez palet. Rošt je na regálu připevněn pomocí speciálních držáků, které jsou dodávány společně s rošty v demontovaném stavu. Kvůli tomu není možné rošt během manipulace se zbožím posouvat.

V Praze dne 25. 5. 2023