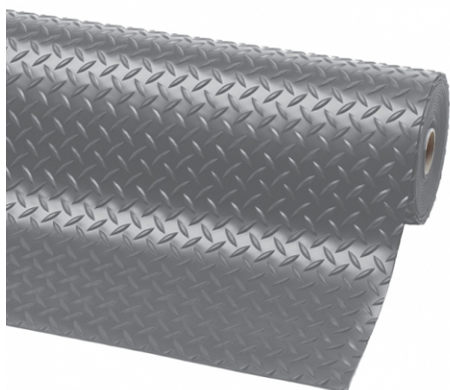


TECHNICKÝ LIST



Průmyslová ochranná rohož v roli, 4,7 mm, kotlářský plech - PR 2E1/02SE

VLASTNOSTI:

Provedení rohože:	role
Materiál:	polyvinylchlorid
Barva:	šedá
Šířka:	122 cm
Délka:	22,8 m
Tloušťka:	4,7 mm
Hmotnost:	121,1 kg
Plošná hmotnost:	4,35 kg/m ²
Odolnost vůči plameni:	ANO
Odolnost vůči oleji:	ANO
Třída hořlavosti:	Bfl - S1 (ČSN EN 13501-1)
Statický koeficient tření:	0,65 (ASTM C1028-96)
Třída protiskluznosti:	R9 (DIN 51 130, BGR 181)
Tvrдость:	88 Shore A (ASTM D2240-02)

POPIS VÝROBKU:

Rohož je vyrobena z pevného a trvanlivého materiálu bez toxických látek DOP a DMP v souladu se směrnicí REACH. Povrch rohože je díky reliéfnímu vzoru protiskluzový. Odolává nízkým koncentracím kyselin a zásad. Materiál je odolný vůči olejům. Vrchní stranu rohože tvoří pevný materiál s třídou reakce na oheň Bfl-s1. Tlumí hluk pohybu o 20 dB.

POUŽITÍ:

Rohož s reliéfním povrchem má velmi široké využití. Je vhodná pro ochranu pracovních ploch, polic, regálů, okolí strojů apod. Lze ji využít i na podlahy nákladních aut, autobusů, lodí, skladů a transporth zón. Je vhodná pro pojiždění lehké techniky. Chrání výrobky, nářadí i podlahy před poškozením. Snadno se čistí. Materiál, ze kterého je vyrobena, ji umožňuje jednoduše stříhat a řezat na potřebný tvar.



V Praze dne 28. 6. 2022