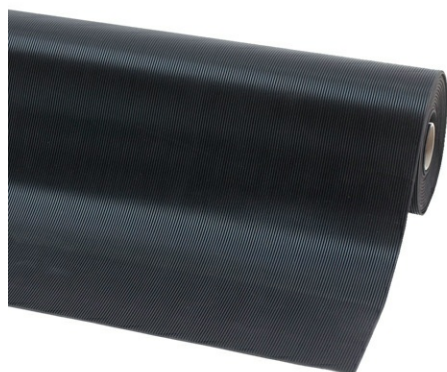


# TECHNICKÝ LIST



## Ochranná průmyslová rohož s jemnou drážkou - PR 2EE/02CE

### VLASTNOSTI:

Provedení rohože:	role
Materiál:	syntetický kaučuk
Barva:	černá
Šířka:	120 cm
Délka:	10 m
Tloušťka:	3 mm
Hmotnost:	38,4 kg
Plošná hmotnost:	3,3 kg/m <sup>2</sup>
Teplotní odolnost:	- 30 °C až 70 °C
Odolnost vůči oděru (ztráta hmotnosti):	5000 cyklů: 0,2 % (ASTM D3884-01)
Statický koeficient tření:	0,73 (ASTM C1028-96)
Tvrdost:	60 Shore A (DIN 53505)

### POPIS VÝROBKU:

Rohož je vyrobena z pevného a trvanlivého materiálu bez toxických látek DOP a DMP v souladu se směrnicí REACH. Povrch rohože je díky reliéfnímu vzoru protiskluzový. Odolává nízkým koncentracím kyselin a zásad. Tlumí hluk pohybu o 20 dB.

### POUŽITÍ:

Rohož s reliéfním povrchem má velmi široké využití. Je vhodná pro ochranu pracovních ploch, polic, regálů, okolí strojů apod. Lze ji využít i na podlahy nákladních aut, autobusů, lodí, skladů a transporních zón. Je vhodná pro pojíždění lehké techniky. Chrání výrobky, nářadí i podlahy před poškozením. Snadno se čistí. Materiál, ze kterého je vyrobena, ji umožňuje jednoduše stříhat a řezat na potřebný tvar.

V Praze dne 25. 5. 2023