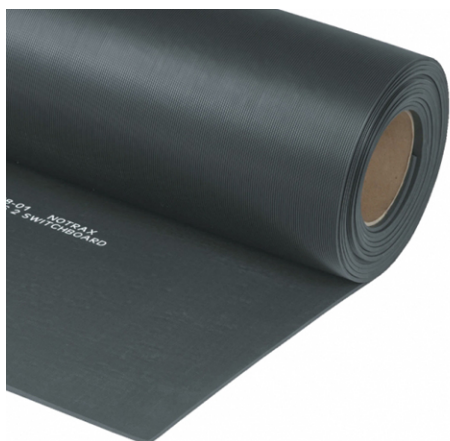


TECHNICKÝ LIST



Elektroizolační protiúnavová rohož, solitérní - PR 33E/01CE

VLASTNOSTI:

Zatížení rohože:	★★★ - vysoké
Provedení rohože:	solitérní
Umístění rohože:	ke stroji
Materiál:	polyvinylchlorid
Barva:	černá
Šířka:	91 cm
Délka:	150 cm
Tloušťka:	6,4 mm
Hmotnost:	11,6 kg
Plošná hmotnost:	8,4 kg/m ²
Odolnost vůči plameni:	4 minuty (ASTM D178)
Odolnost vůči oleji:	ANO
Nehořlavost:	ANO (ASTM D2859)
Třída ochrany:	2
Dielektrická pevnost:	30 kV (ASTM D149)
Měrný elektrický odpor:	R _g = 6,6 × 10 ⁹ Ω (ASTM F150)
Max. doporučené napětí:	17000 V
Odvod statické elektřiny:	101B (NFPA 99)
Tvrdość:	91 Shore A (ASTM D2240-02)

POPIS VÝROBKU:

Elektroizolační rohož je vyrobena ze speciální PVC směsi, která má schopnost izolovat, a tím chrání pracovníka před úrazem elektrickým proudem. Každý čtverečný palec rohože je testován v souladu se specifikací ANSI/ASTM D-178. Je odolná proti působení ozónu, oleje a také proti působení plamene. Drážkovaný povrch umožňuje lepší adhezi podrážek pracovní obuvi, a tím bezpečný pohyb po rohoži. Povrch rohože se snadno udržuje a čistí.

POUŽITÍ:

Elektroizolační rohož se používá v provozech, kde hrozí nebezpečí úrazu elektrickým proudem. Není určena pro ESD



zóny.

UPOZORNĚNÍ:

Pro zajištění bezpečnosti by rohož měla být pravidelně měněna po dvanácti měsících.

V Praze dne 25. 5. 2023