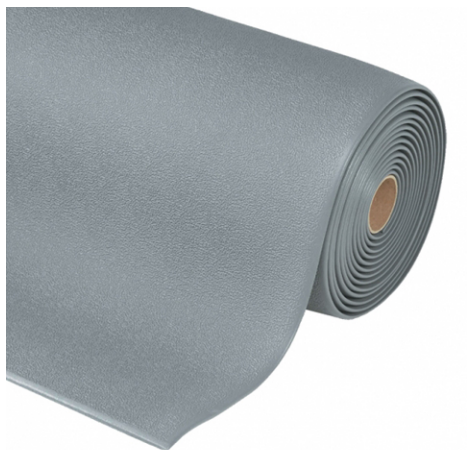


TECHNICKÝ LIST



Protiúnavová pěnová rohož, mírně profilovaný povrch, šedá, 91 cm - PR 19B/01SE

VLASTNOSTI:

Zatížení rohože:	★☆☆ - lehké
Provedení rohože:	solitérní
Umístění rohože:	ke stroji
Pracovní postoj:	otáčivý
Materiál:	polyvinylchlorid
Barva:	šedá
Šířka:	60 cm
Délka:	91 cm
Tloušťka:	9,4 mm
Hmotnost:	1,2 kg
Plošná hmotnost:	2,6 kg/m ²
Odolnost vůči oděru (ztráta hmotnosti):	5000 cyklů: 18,1 % (ASTM D3884-01)
Odchylka při zátěži 2,8 kg/cm ² :	0,6 cm
Odchylka při zátěži 1,4 kg/cm ² :	0,4 cm
Statický koeficient tření:	0,79 (ASTM C1028-96)
Třída protiskluznosti:	R10 (DIN 51 130, BGR 181)
Vhodné použití:	do suchého prostředí

POPIS VÝROBKU:

Protiúnavová průmyslová rohož s mírně profilovaným pevným povrchem je ze všech čtyřech stran zešíkmena, čímž je sníženo riziko zakopnutí. Díky mírně hrbolaté struktuře povrchu je zajištěn **bezpečný pohyb všemi směry**. Materiál, ze kterého je koberec vyrobený obsahuje miliony malých bublinek vyplněných vzduchem, a tak rohož zajišťuje vysoký komfort pracovníků i při dlouhodobém stání. Stupeň hořlavosti materiálu je 2 podle NFPA Safety Code 101. Rohož je vyrobena bez použití toxických látek DOP a DMF v souladu se směrnicí REACH.

POUŽITÍ:



Rohož je doporučeno používat **v suchém prostředí s nízkou zátěží**. Její použití je vhodné v lehkém průmyslovém prostředí, jako jsou laboratoře, výrobní nebo zpracovatelské dílny. Rohož se snadno čistí a udržuje.

V Praze dne 28. 11. 2023