



HAPPY END CZ, a.s.
Horňátky 2
277 11 Neratovice
Czech Republic
tel.: +420 800 156 944
fax: +420 315 676 201
e-mail: happyend@happyend.cz
internet: www.happyend.cz

TECHNICKÝ LIST

Podlahové orientační značky



Popis výrobku:

Podlahové orientační značky jsou vyrobeny z hliníkové fólie ve tvaru koleček nebo obdélníků se šipkou a koleček bez šipky. Fotoluminiscenční vrstva s vysokou svítivostí a dlouhým dosvitem poskytuje vysokou míru bezpečnosti. Povrch značek je chráněn odolnou vrstvou sklolaminátu s protiskluznou úpravou. Tyto značky se vyznačují vysokou přilnavostí k většině suchých hladkých povrchů díky speciálnímu lepidlu 3M.

Parametry:

Materiál: hliník, sklolaminát
Tloušťka podkladu: 0,2 mm
Svítivost:
- po 10 minutách: 300 mcd/m²
- po 60 minutách: 45 mcd/m²
Dosvit: 4100 minut
Třída protiskluznosti: R10 (DIN 51 130)

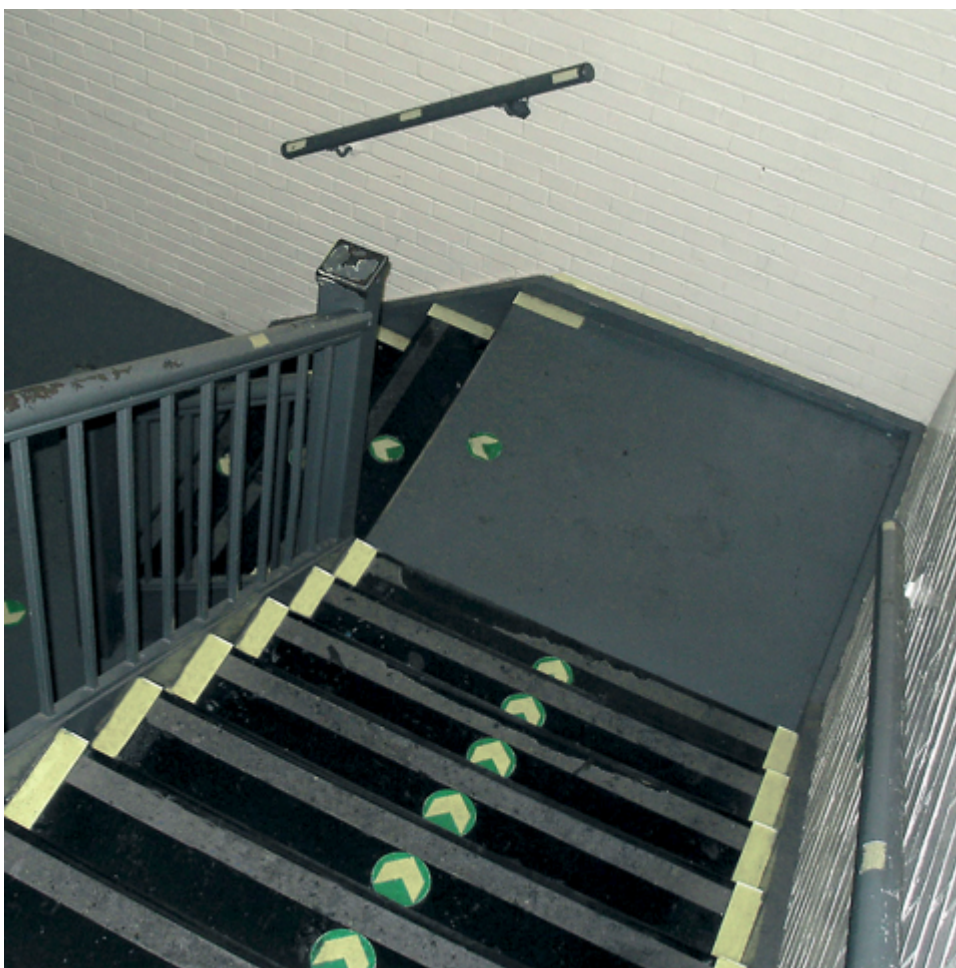
| Kód výrobku | Popis výrobku | Rozměr |
|----------------|--------------------|--------------|
| 17.7471 | kolečko se šipkou | Ø 12,5 cm |
| 17.7470 | | Ø 9,5 cm |
| 17.7401 | kolečko bez šipky | Ø 9,5 cm |
| 17.7400 | | Ø 5 cm |
| 17.7473 | obdélník se šipkou | 17,5 x 11 cm |



HAPPY END CZ, a.s.
Horňátky 2
277 11 Neratovice
Czech Republic
tel.: +420 800 156 944
fax: +420 315 676 201
e-mail: happyend@happyend.cz
internet: www.happyend.cz

Návod k použití :

Podlahové značky jsou určeny pro vyznačení únikových cest při výpadcích osvětlení uvnitř budov na chodbách a schodištích. Fotoluminiscenční vrstva značek se „nabíjí“ osvětlením denním světlem nebo umělým osvětlením. Pro dosažení maximální bezpečnosti je doporučeno použití světla o intenzitě 30 Lux. Značky je doporučeno lepit na očištěný, odmaštěný suchý a hladký povrch.



Verze 300615