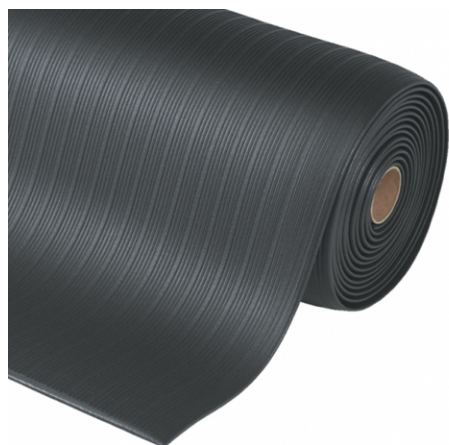


TECHNICKÝ LIST



Protiúnavová pěnová rohož s podélnými drážkami - PR 19A/05CE

VLASTNOSTI:

Zatížení rohože:	★☆☆ - lehké
Provedení rohože:	role
Umístění rohože:	k výrobní lince
Pracovní postoj:	statický
Materiál:	polyvinylchlorid
Barva:	černá
Šířka:	122 cm
Délka:	18,3 m
Tloušťka:	9,4 mm
Hmotnost:	51 kg
Plošná hmotnost:	2,4 kg/m ²
Odolnost vůči oděru (ztráta hmotnosti):	500 cyklů: 12,6 % (ASTM D3884-01), 5000 cyklů: 22,0 % (ASTM D3884-01)
Odchylka při zátěži 2,8 kg/cm ² :	0,63 cm
Odchylka při zátěži 1,4 kg/cm ² :	0,58 cm
Statický koeficient tření:	0,78 (ASTM C1028-96)
Třída protiskluznosti:	R10 (DIN 51 130, BGR 181)
Tvrdost:	20 Shore A (ASTM D2240-02)
Vhodné použití:	do suchého prostředí

POPIS VÝROBKU:

Protiskluzná průmyslová rohož je vyrobena ze speciálního měkkého pěnového PVC a tak spolu s tvarovaným povrchem s podélnými drážkami zajišťuje vyšší komfort při práci ve stoje. Rohož je zešíkmena ze všech čtyřech stran náběhovými hranami, což snižuje riziko zakopnutí a zajišťuje vyšší bezpečnost. Třída protiskluznosti R10 podle DIN 51130 a BGR181 taktéž zvyšuje bezpečnost na pracovišti. Stupeň hořlavosti materiálu je 2 dle NFPA Safety Code 101. Rohož je vyrobena z materiálu bez toxických látek DOP a DMP v souladu se směrnicí REACH.

POUŽITÍ:

Rohož je doporučeno používat v suchém prostředí s nízkou zátěží. Její použití je vhodné v lehkém průmyslovém



prostředí, jako jsou laboratoře, výrobní nebo zpracovatelské dílny. Rohož se snadno čistí a udržuje.

V Praze dne 28. 6. 2022