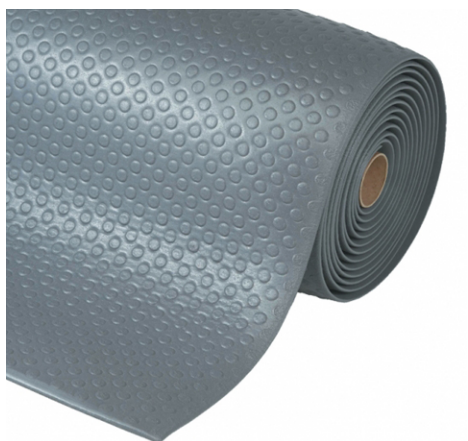


TECHNICKÝ LIST



Protiúnavová průmyslová rohož s bublinkovým povrchem - PR 1A1/01SE

VLASTNOSTI:

Zatížení rohože:	★★☆ - střední
Provedení rohože:	soliterní
Umístění rohože:	ke stroji
Pracovní postoj:	otáčivý
Materiál:	polyvinylchlorid
Barva:	šedá
Šířka:	60 cm
Délka:	91 cm
Tloušťka:	12,7 mm
Hmotnost:	2,1 kg
Plošná hmotnost:	4 kg/m ²
Odolnost vůči oděru (ztráta hmotnosti):	1000 cyklů: 1,7 % (ASTM D3884-01)
Odchylka při zátěži 2,8 kg/cm ² :	0,81 cm
Odchylka při zátěži 1,4 kg/cm ² :	0,7 cm
Statický koeficient tření:	1,1 (ASTM C1028-96)
Třída protiskluznosti:	R10 (DIN 51 130, BGR 181)
Tvrдость:	20 Shore A (ASTM D2240-02)
Vhodné použití:	do suchého prostředí

POPIS VÝROBKU:

Protiúnavová průmyslová rohož je vyrobená z pěnového vinylu s odolným povrchem. Ochranná vrstva Dyna-Shield prodlužuje dobu použitelnosti o 50 % ve srovnání se standardním pěnovým vinylem. Díky speciálně tvarovanému povrchu a použitým materiálům se rohož:

- vyznačuje dostatečnou měkkostí,
- poskytuje komfort při dlouhodobém stání,
- umožňuje bezpečný pohyb a snadné čištění.

Všechny čtyři strany rohože jsou zkosené a svařené tak, aby zabránily nežádoucím zakopnutím. Hořlavost je



klasifikována třídou 2 (podle NFPA bezpečnostního kódu 101). Použitý materiál je vyroben bez použití toxických látek DOP a DMF v souladu se směrnicí REACH.

POUŽITÍ:

Rohož je vhodné použít do provozu se **střední mírou zátěže**. Doporučuje se použití v **suchém prostředí**. Rohož chrání podlahu i padající předměty před poškozením.

V Praze dne 28. 6. 2022