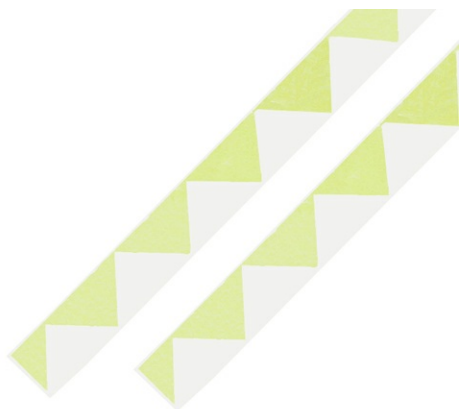


TECHNICKÝ LIST



Páska pro označování dveří – samolepicí Al fólie, 6 cm - 15.7397

VLASTNOSTI:

Materiál:	hliník
Barva:	bílá / fotoluminiscenční zelená
Šířka:	6 cm
Délka pásky:	100 cm
Hmotnost:	0,054 kg
Svítivost:	150 mcd/m ²
Vhodné použití:	vnitřní prostory
Doba dosvitu:	2100 minut

POPIS VÝROBKU:

Páska je vyrobena z hliníku. Výstražné barevné provedení bílá / fotoluminiscenční zelená upozorňuje na případnou překážku ve dne. Díky fotoluminiscenční vlastnosti materiálu značení vyzařuje světlo i při zhoršených světelných podmínkách. Umožňuje tak stále **dobře vidět části strojů nebo označení únikových cest**.

POUŽITÍ:

Výstražná a orientační značení slouží k označení únikových cest, dveří, vypínačů, výstupků a jiných částí, které by mohly ohrožovat bezpečnost. **Napomáhá k rychlé orientaci**, zvláště v nouzových případech, **zkracuje dobu evakuace, zmenšuje riziko úrazu**.

V Praze dne 25. 5. 2023