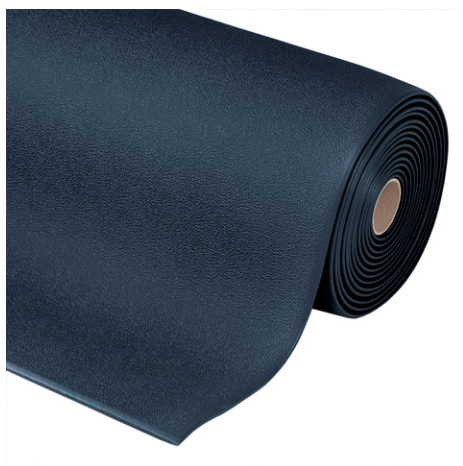


TECHNICKÝ LIST



Protiúnavová pěnová rohož, mírně profilovaný povrch - PR 19B/13CE

VLASTNOSTI:

Zatížení rohože:	★☆☆ - lehké
Provedení rohože:	soliterní
Umístění rohože:	ke stroji
Pracovní postoj:	otáčivý
Materiál:	polyvinylchlorid
Barva:	černá
Šířka:	91 cm
Délka:	150 cm
Tloušťka:	9,4 mm
Hmotnost:	3 kg
Plošná hmotnost:	2,6 kg/m ²
Odolnost vůči oděru (ztráta hmotnosti):	5000 cyklů: 18,1 % (ASTM D3884-01)
Odchylka při zátěži 2,8 kg/cm ² :	0,6 cm
Odchylka při zátěži 1,4 kg/cm ² :	0,4 cm
Statický koeficient tření:	0,79 (ASTM C1028-96)
Třída protiskluznosti:	R10 (DIN 51 130, BGR 181)
Vhodné použití:	do suchého prostředí

POPIS VÝROBKU:

Protiúnavová průmyslová rohož s mírně profilovaným pevným povrchem je ze všech čtyřech stran zešíkmena, čímž je sníženo riziko zakopnutí. Díky mírně hrbolaté struktuře povrchu je zajištěn bezpečný pohyb všemi směry. Materiál, ze kterého je koberec vyrobený obsahuje miliony malých bublinek vyplněných vzduchem, a tak rohož zajišťuje vysoký komfort pracovníků i při dlouhodobém stání. Stupeň hořlavosti materiálu je 2 podle NFPA Safety Code 101. Rohož je vyrobena bez použití toxických látek DOP a DMF v souladu se směrnicí REACH.

POUŽITÍ:

Rohož je doporučeno používat v suchém prostředí s nízkou zátěží. Její použití je vhodné v lehkém průmyslovém prostředí, jako jsou laboratoře, výrobní nebo zpracovatelské dílny. Rohož se snadno čistí a udržuje.



V Praze dne 12. 10. 2020