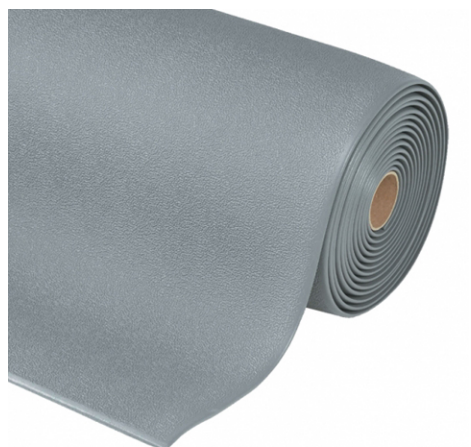


TECHNICKÝ LIST



Antistatická protiúnavová měkká rohož, metráž, 91 cm - PR 339/M09SE

VLASTNOSTI:

Zatížení rohože:	★☆☆ - lehké
Provedení rohože:	solitérní
Umístění rohože:	ke stroji
Pracovní postoj:	statický
Materiál:	polyvinylchlorid
Barva:	šedá
Šířka:	91 cm
Délka:	možnost konfigurace v detailu produktu
Max. délka:	18,3 m
Tloušťka:	9,4 mm
Hmotnost:	4,1 kg
Plošná hmotnost:	3 kg/m ²
Odolnost vůči plameni:	ANO
Statický koeficient tření:	0,79 (ASTM C1028-96)
Měrný elektrický odpor:	Rg= 3,6 × 10 ⁹ Ω,

POPIS VÝROBKU:

Antistatická protiúnavová rohož je vyrobena z pěnového vinylového materiálu. Díky svému jemnému bublinkovému povrchu zajišťuje dostatečný komfort při dlouhodobém stání i pohybu v jakémkoliv směru. Splňuje požadavky standardu IEC 61340-4-1 v kategorii DIF. Elektrostatický náboj vznikající při chůzi odpovídá normám ISO 6356 a EN 1815. Rohož je vyrobena z materiálu bez toxických látek DOP a DMF v souladu se směrnicí REACH.

POUŽITÍ:

Antistatická rohož je zkonstruována tak, aby odváděla nežádoucí statickou elektřinu z oblečení a kůže zaměstnanců. Její používání zároveň chrání zaměstnance před nepříjemnými výboji statické elektřiny. Je určena pro ESD zóny, pro elektronický průmysl, a pro pracoviště, kde existuje možnost vzniku elektrostatického náboje. Ten vzniká především tam, kde jsou používány syntetické materiály, jako například plasty. Použití antistatické rohože šetří zdraví zaměstnanců a také brání poškození elektronických částí strojů a přístrojů. - zemnicí kabel není součástí balení.

**UPOZORNĚNÍ:**

Pro zajištění chráněného ESD pracoviště, je nutné, aby rohož a vodivé součásti, včetně osob, byly uzemněny v jediném bodě. Pro ESD pracoviště, kde probíhá kontinuální vícesměnný provoz je doporučeno, aby bylo uzemnění provedeno každé 3 m délky antistatické rohože. Zemnicí kabely a příslušenství nejsou součástí dodávky. Je nutné je doobjednat podle požadavků daného pracoviště.

V Praze dne 15. 3. 2024