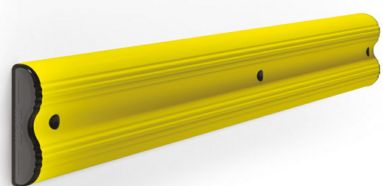


TECHNICKÝ LIST



Ochrana zdi s velmi vysokou odolností, 200 cm – WALL BFLEX - DPP 62 200

VLASTNOSTI:

Materiál:	REFLEX
Barva:	žlutá
Barva RAL:	RAL 1018
Vhodné použití:	vnitřní i venkovní prostory
Šířka:	8 cm
Délka:	200 cm
Výška:	30 cm
Počet otvorů:	3
Průměr otvoru:	12 mm
Do potravinářství:	ANO
Teplotní odolnost:	- 10 °C až 50 °C
Manipulační technika:	VZV technika
Nárazová odolnost:	★★★☆☆ - velmi vysoká
Možnosti likvidace:	recyklace
Značka:	M.P.M.

POPIS VÝROBKU:

Ochrana zdi s velmi vysokou odolností, 200 cm – WALL BFLEX vám díky své konstrukci a použitému materiálu REFLEX pomůže ochránit stěny, a oddálit tak nutnost oprav a výmalby. Profil je barvený ve hmotě výraznou žlutou barvou, která jasně definuje manipulační prostor.

SPECIFIKACE MATERIÁLU:

Materiál REFLEX je technický polymer zpracovaný technologií extrudací - vytlačováním, která zajišťuje nejlepší poměr pružnosti, absorpce nárazu a odolnosti nárazu i oděru. Sám o sobě má REFLEX dlouhou životnost. Jeho životnost pak ještě prodloužíte pravidelným čištěním, ke kterému stačí voda a utěrka. Povrch je hladký, a proto na něm neulpívají nečistoty. **Hlavní výhody:**

- absorpce nárazů,
- **netoxický - vhodný do potravinářství,**
- odolný poškrábání,
- **třída hořlavosti VO** - je samozhášivý,
- jednoduché čištění,
- **UV stabilita,**
- odolný povětrnostním vlivům, vodě, solným roztokům, benzínu, oleji, alkoholu, kyselinám, mikroorganismům a plísním.

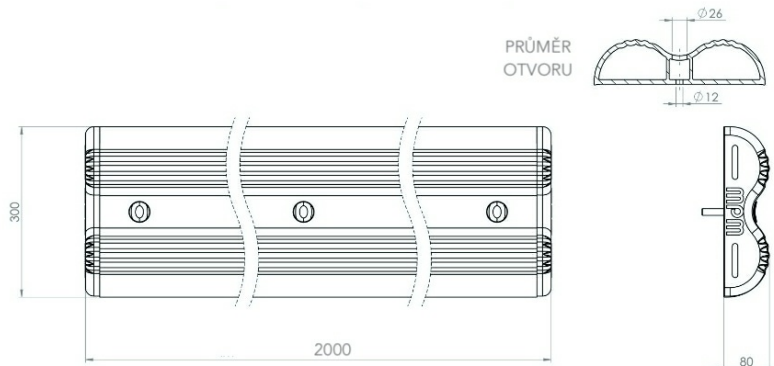
VÝHODY:

- konstrukce z materiálu **REFLEX**
- dlouhodobá **ochrana zdí**
- výrazná a dobře **viditelná barva**
- **UV stabilní materiál**

POUŽITÍ:

Instalace profilu je snadná. Pouze **přišroubujete profil ke stěně** a otvory pro šrouby uzavřete krytkami. Upevňovací materiál není součástí dodávky. Každá stěna vyžaduje individuální upevňovací materiál. Je tedy na vás zvolit ten nejvhodnější.

SCHÉMA:



NÁVOD K POUŽITÍ:

Montáž

- Přišroubujte upevňovacím materiálem vhodným pro danou stěnu. Počet nutných šroubů 3. Průměr otvoru pro šroub je 12 mm . Otvory pro šroub zakryjte dodanými krytkami.

Čištění

- Ochrannu zdí pravidelně omývejte vodou s přidavkem detergentu.
- Více zašpiněná místa lze velmi šetrně čistit pomocí jemných abrazivních čisticích prostředků.

Kontrola

- Je doporučeno provádět pravidelné kontroly plastových součástí, aby byla včas rozpoznána poškozená místa.

Opravy

- Pokud dojde k vážnému poškození plastových částí, doporučujeme lištu vyměnit.



V Praze dne 11. 7. 2023