

TECHNICKÝ LIST



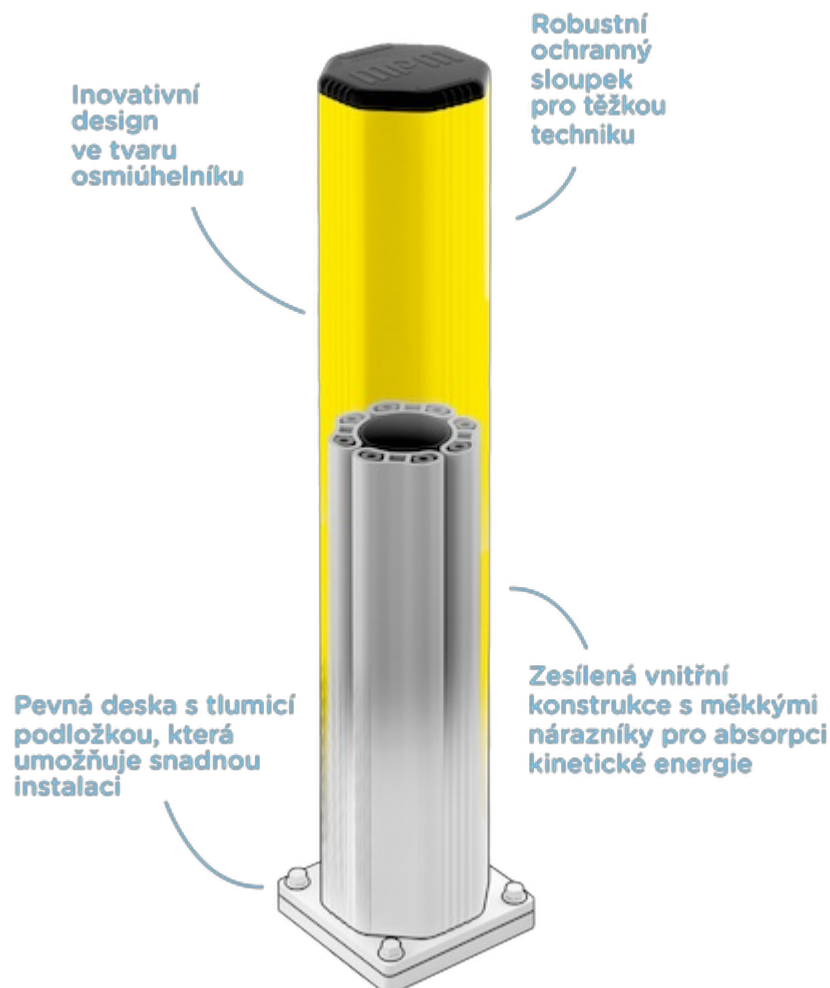
Sloupek s extrémní odolností, 120 cm – GRD 200 – DPP 25 212

VLASTNOSTI:

Materiál:	REFLEX
Barva:	žlutá
Barva RAL:	RAL 1018
Vhodné použití:	vnitřní i venkovní prostory
Průměr:	19 cm
Výška:	120 cm
Rozměry patky:	23 × 23 × 1 cm
Rozměry sloupku:	19 × 19 × 119 cm
Teplotní odolnost:	– 10 °C až 50 °C
Manipulační technika:	VZV technika
Max. síla nárazu:	9365 J
Nárazová odolnost:	★★★☆☆ - velmi vysoká
Montážní materiál součástí balení:	ANO
Možnosti likvidace:	recyklace
Značka:	M.P.M.

POPIS VÝROBKU:

Sloupek s extrémní odolností, 120 cm – GRD 200 vám zaručí vysokou absorpci nárazů VZV. Sloupek má osmihrannou vnější konstrukci, která odolá nárazu z jakéhokoli úhlu. K vysoké odolnosti také přispívá nová vnitřní kovová kostra se čtyřmi pohlcovači nárazů. Protinárazový sloupek je z vysoce odolného materiálu REFLEX, který byl vytvořen přímo pro účely ochranných prvků.



SPECIFIKACE MATERIÁLU:

Materiál REFLEX je technický polymer zpracovaný technologií extrudací – vytlačováním, která zajišťuje **nejlepší poměr pružnosti, absorpce nárazu a odolnosti nárazu i oděru**. Sám o sobě má REFLEX **dlouhou životnost**. Jeho životnost pak ještě prodloužíte pravidelným čištěním, ke kterému stačí voda a utěrka. Povrch je **hladký, a proto na něm neulpívají nečistoty**. Hlavní výhody:

- absorpce nárazů,
- **netoxický – vhodný do potravinářství,**
- odolný poškrábání,
- **třída hořlavosti VO – je samozhášivý,**
- jednoduché čištění,
- **UV stabilita,**
- odolný povětrnostním vlivům, vodě, solným roztokům, benzínu, oleji, alkoholu, kyselinám, mikroorganismům a plísním.

VÝHODY:

- vylepšená konstrukce ještě lépe absorbuje nárazy
- vnitřní kovová kostra se 4 tlumiči nárazu
- speciální kotvení
- UV stabilní materiál

POUŽITÍ:

Protinárazový sloupek slouží k ochraně vchodů a vjezdů do budov.

FUNKCE:

Odolá nárazu **plně naloženého VZV**. Při nárazu dojde k prohnutí materiálu, který pohltí energii nárazu a bez poškození se vrátí zpět do původního stavu.

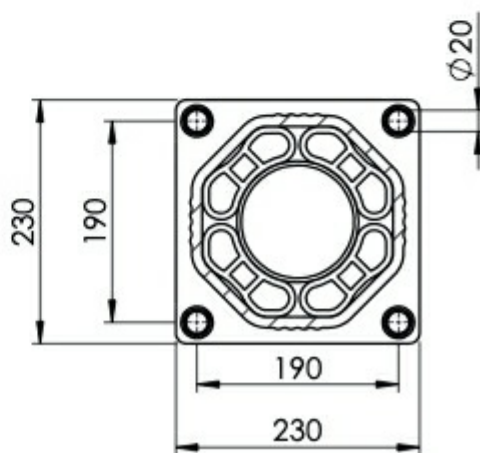
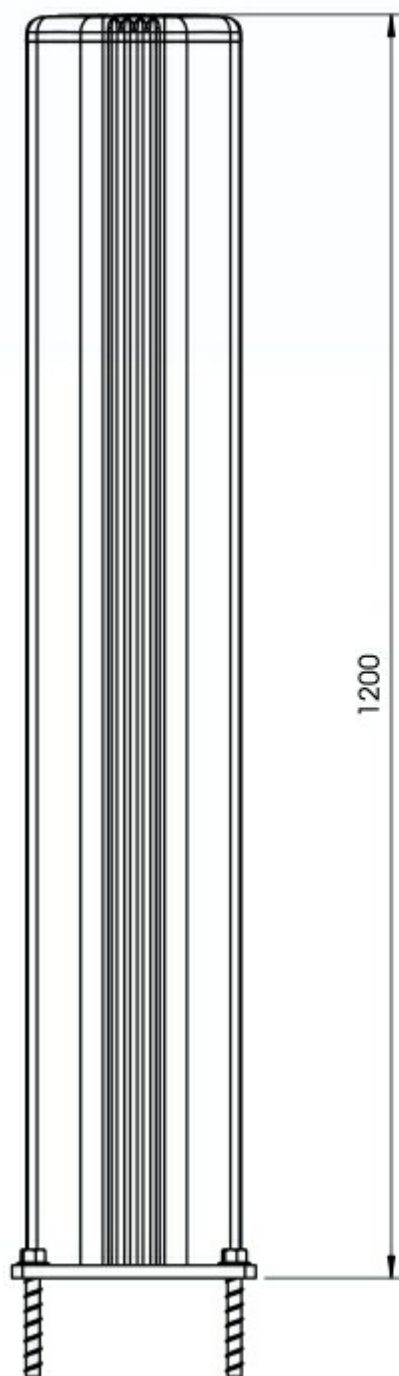
DOPORUČENÍ:

Pokud potřebujete ukotvit **zábranu do asfaltu**, je nutné vytvořit betonovou základnu o rozměru 40 × 40 cm a poté pokračovat dle montážního návodu.

ODOLNOST PŘI NÁRAZU:

 <div>2 560 kg 6 km/h 90°</div>	 <div>8 000 kg 7 km/h 22,5°</div>	 <div>11 350 kg 15 km/h 10°</div>
--	--	--

SCHÉMA:



V Praze dne 11. 7. 2023