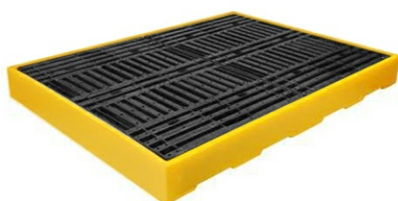


TECHNICKÝ LIST



Záchytná podlaha pro 4 sudy, 300 l - PLN 3404

VLASTNOSTI:

Rozměry výrobku:	166 × 126 × 15 cm
Materiál:	polyetylen
Záchytný objem:	300 l
Nosnost:	2000 kg
Hmotnost:	38 kg
Možnosti likvidace:	recyklace
Certifikát:	-

POPIS VÝROBKU:

Podlahová plošina je vyrobena z kvalitního polyetylenu, který se vyznačuje chemickou odolností vůči většině agresivních látek. Podlaha je opatřena vyjímatelným roštem s vysokou nosností až 2000 kg. K plošině je možné přimontovat nájezdovou rampu, která umožní snadný vjezd ruční manipulační techniky. Nízký profil umožňuje manipulaci s těžkými sudy.

POUŽITÍ:

Záchytné podlahové plošiny se používají při manipulaci a stáčení nebezpečných kapalin. Jednotlivé díly podlah lze spojovat tak, aby byl vytvořen záchytný prostor podle vašich potřeb. Záchytné podlahy jsou prevencí vzniku kluzkých míst a tím zvyšují bezpečnost pracoviště.

V Praze dne 29. 3. 2024