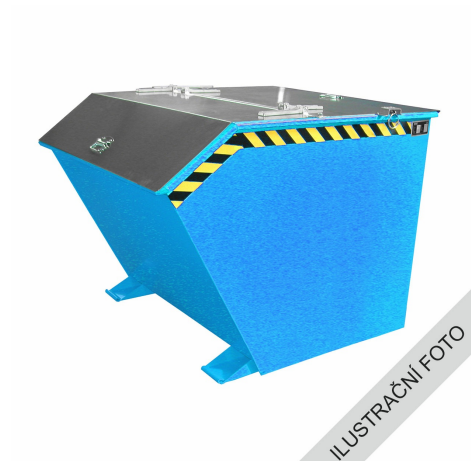


# TECHNICKÝ LIST



## Výklopný kontejner s výpustí a víkem - PLN 8245

### VLASTNOSTI:

<b>Rozměry výrobku:</b>	164 × 168 × 109 cm
<b>Objem:</b>	2000 l
<b>Materiál:</b>	ocel
<b>Barva:</b>	modrá
<b>Hmotnost:</b>	329 kg
<b>Nosnost:</b>	1500 kg
<b>Povrchová úprava:</b>	lak
<b>Tloušťka plechu:</b>	3 mm
<b>Možnosti likvidace:</b>	recyklace

### POPIS VÝROBKU:

Výklopný kontejner s výpustí a víkem o objemu 2000 l v barvě modrá je vyroben z ocelového plechu o tloušťce 3 mm. Kontejner má mechanismus pro kolmé vyklápění, díky tomu dojde k úplnému vysypání nákladu. Vyklápění je možné provádět v jakékoli výšce vidlí VZV z kabiny řidiče pomocí ocelového lanka. Přebytečná kapalina z nákladu zbavená větších mechanických nečistot díky separačnímu dnu může odtéci výpustí. Spoje kontejneru jsou vodě a oleji odolné. Maximální zabezpečení již ve standardním vybavení díky řetězu proti sklouznutí z VZV a pojistce proti neúmyslnému vyprázdnění.

### POUŽITÍ:

Díky použitému mechanismu je kontejner vyklápěn kolmo k zemi, a tím je zaručeno úplně vyprázdnění. Kontejner je proto ideální pro náklad sypkého materiálu, ze kterého odkapává olej, voda nebo jiná kapalina. Ta se pak může jednoduše odčerpávat výpustí.

### VÍKO:

Víko je z galvanizované oceli a je možné ho otevírat z obou stran. Víko je v polovině zajištěno šrouby. Část víka, která se otevře při vyklápění kontejneru, jde úplně překloupat na druhou část víka, a zajistit víko proti uzavírání.

### DOPORUČENÍ:



Tento typ kontejneru by měl být **vždy připevněn řetězem k VZV**, aby při vyklápění nedošlo ke sklouznutí z VZV.

V Praze dne 25. 5. 2023