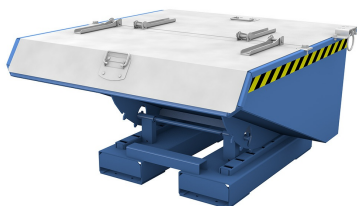


# TECHNICKÝ LIST



## Výklopný kontejner ROLO MINI s výpustí a víkem - PLN 8541

### VLASTNOSTI:

<b>Rozměry výrobku:</b>	96 × 92,5 × 54 cm
<b>Objem:</b>	225 l
<b>Materiál:</b>	ocel
<b>Barva:</b>	modrá
<b>Hmotnost:</b>	102 kg
<b>Nosnost:</b>	750 kg
<b>Povrchová úprava:</b>	lak
<b>Tloušťka plechu:</b>	3 mm
<b>Možnosti likvidace:</b>	recyklace

### POPIS VÝROBKU:

Výklopný kontejner ROLO MINI s výpustí a víkem o objemu 225 l v barvě modrá je vyroben z ocelového plechu o tloušťce 3 mm. Odvalovací mechanismus vyklápění kontejneru je vhodný pro velmi těžký náklad. Vyklápění je možné provádět v jakékoli výšce vidlí VZV z kabiny řidiče pomocí ocelového lanka. Přebytečná kapalina z nákladu zbavená větších mechanických nečistot díky separačnímu sítu může odtéci výpustí. Spojení kontejneru jsou vodě a oleji odolné. Maximální zabezpečení již ve standardním vybavení díky řetězu proti sklouznutí z VZV a pojistce proti neúmyslnému vyprázdnění.

### POUŽITÍ:

Výklopný kontejner s odvalovacím mechanismem se hodí zejména pro těžký náklad, ze kterého odkapává olej, voda nebo jiná kapalina. Ta se pak může jednoduše odčerpát výpustí. Díky optimalizovanému těžišti, které je blízko VZV, může být plně využita nosnost a plocha vidlic VZV. Pro správnou funkci odvalovacího mechanismu je nutné, aby byl kontejner naplněn alespoň ze dvou třetin. Tento kontejner má nízkou konstrukční výšku, a tím je ideální například pod průmyslové stroje nebo jiná prostorově omezená místa.

### VÍKO:

Víko je z galvanizované oceli a je možné ho otevírat z obou stran. Víko je v polovině zajištěno šrouby. Část víka, která se otevře při vyklápění kontejneru, jde úplně překloupat na druhou část víka, a zajistit víko proti uzavírání.



V Praze dne 25. 5. 2023