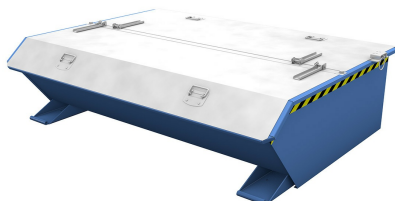


TECHNICKÝ LIST



Výklopný kontejner MINI s výpustí a víkem - PLN 8343

VLASTNOSTI:

Rozměry výrobku:	138,5 × 168 × 45 cm
Objem:	610 l
Materiál:	ocel
Barva:	modrá
Hmotnost:	174 kg
Nosnost:	1000 kg
Povrchová úprava:	lak
Tloušťka plechu:	3 mm
Možnosti likvidace:	recyklace

POPIS VÝROBKU:

Výklopný kontejner MINI s výpustí a víkem o objemu 610 l v barvě modrá je vyroben z ocelového plechu o tloušťce 3 mm. Kontejner má mechanismus pro kolmé vyklápění, díky tomu dojde k úplnému vysypání nákladu. Vyklápění je možné provádět v jakékoli výšce vidlí VZV z kabiny řidiče pomocí ocelového lanka. Přebytková kapalina z nákladu zbavená větších mechanických nečistot díky separačnímu dnu může odtéci výpustí. Spojení kontejneru jsou vodě a oleji odolné. Maximální zabezpečení již ve standardním vybavení díky řetězu proti sklouznutí z VZV a pojistce proti neúmyslnému vyprázdnění.

POUŽITÍ:

Díky použitému mechanismu je kontejner vyklápěn kolmo k zemi, a tím je zaručeno úplně vyprázdnění. Kontejner je proto ideální pro náklad sypkého materiálu, ze kterého odkapává olej, voda nebo jiná kapalina. Ta se pak může jednoduše odčerpat výpustí. Tento kontejner má nízkou konstrukční výšku, a tím je ideální například pod průmyslové stroje nebo jiná prostorově omezená místa.

VÍKO:

Víko je z galvanizované oceli a je možné ho otevírat z obou stran. Víko je v polovině zajištěno šrouby. Část víka, která se otevře při vyklápění kontejneru, jde úplně překloupat na druhou část víka, a zajistit víko proti uzavírání.



DOPORUČENÍ:

Tento typ kontejneru by měl být **vždy připevněn řetězem k VZV**, aby při vyklápění nedošlo ke sklouznutí z VZV.

V Praze dne 25. 5. 2023