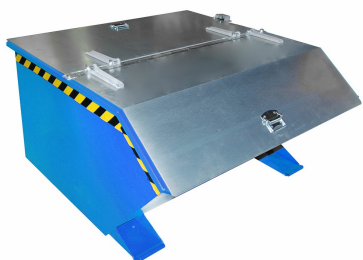


# TECHNICKÝ LIST



## Výklopný kontejner s víkem - PLN 8222

### VLASTNOSTI:

<b>Rozměry výrobku:</b>	144 × 128 × 68 cm
<b>Objem:</b>	750 l
<b>Materiál:</b>	ocel
<b>Barva:</b>	modrá
<b>Hmotnost:</b>	172 kg
<b>Nosnost:</b>	1000 kg
<b>Povrchová úprava:</b>	lak
<b>Tloušťka plechu:</b>	3 mm
<b>Možnosti likvidace:</b>	recyklace

### POPIS VÝROBKU:

Výklopný kontejner s víkem o objemu 750 l v barvě modrá je vyroben z ocelového plechu o tloušťce 3 mm. Kontejner má mechanismus pro kolmé vyklápění, díky tomu dojde k úplnému vysypání nákladu. Vyklápění je možné provádět v jakékoli výšce vidlí VZV z kabiny řidiče pomocí ocelového lanka. Maximální zabezpečení již ve standardním vybavení díky řetězu proti sklouznutí z VZV a pojistce proti neúmyslnému vyprázdnění.

### POUŽITÍ:

Díky použitému mechanismu je kontejner vyklápěn kolmo k zemi, a tím je zaručeno úplně vyprázdnění. Kontejner je proto ideální pro náklad sypkého materiálu.

### VÍKO:

Víko je z galvanizované oceli a je možné ho otevírat z obou stran. Víko je v polovině zajištěné šrouby. Část víka, která se otevře při vyklápění kontejneru, jde úplně překloupnout na druhou část víka, a zajistit víko proti uzavírání.

### DOPORUČENÍ:

Tento typ kontejneru by měl být vždy připevněn řetězem k VZV, aby při vyklápění nedošlo ke sklouznutí z VZV.



V Praze dne 25. 5. 2023