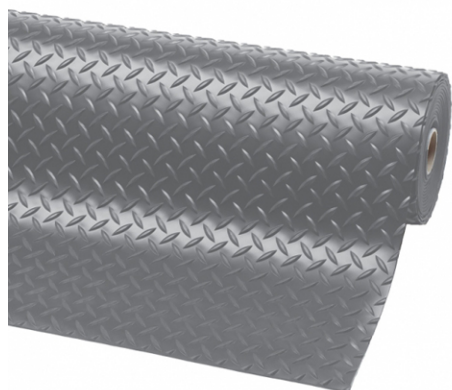


# TECHNICKÝ LIST



## Ochranná rohož v roli, 4,7 mm, kotlářský plech, metráž,122cm - PR 2E1/M12SE

### VLASTNOSTI:

<b>Materiál:</b>	polyvinylchlorid
<b>Barva:</b>	šedá
<b>Šířka:</b>	122 cm
<b>Délka:</b>	možnost konfigurace v detailu produktu
<b>Max. délka:</b>	22,8 m
<b>Tloušťka:</b>	4,7 mm
<b>Plošná hmotnost:</b>	4,35 kg/m <sup>2</sup>
<b>Třída hořlavosti:</b>	Bfl - S1 (ČSN EN 13501-1)
<b>Statický koeficient tření:</b>	0,65 (ASTM C1028-96)
<b>Třída protiskluznosti:</b>	R9 (DIN 51 130, BGR 181)
<b>Tvrдость:</b>	88 Shore A (ASTM D2240-02)

### POPIS VÝROBKU:

Rohož je vyrobena z pevného a trvanlivého materiálu bez toxických látek DOP a DMP v souladu se směrnicí REACH. Povrch rohože je díky reliéfnímu vzoru protiskluzový. Odolává nízkým koncentracím kyselin a zásad. Materiál je odolný vůči olejům. Vrchní stranu rohože tvoří pevný materiál s třídou reakce na oheň Bfl-s1. Tlumí hluk pohybu o 20 dB.

### POUŽITÍ:

Rohož s reliéfním povrchem má velmi široké využití. Je vhodná pro ochranu pracovních ploch, polic, regálů, okolí strojů apod. Lze ji využít i na podlahy nákladních aut, autobusů, lodí, skladů a transporth zón. Je vhodná pro pojiždění lehké techniky. Chrání výrobky, nářadí i podlahy před poškozením. Snadno se čistí. Materiál, ze kterého je vyrobena, ji umožňuje jednoduše stříhat a řezat na potřebný tvar.

V Praze dne 28. 6. 2022