

BEZPEČNOSTNÍ PLAKÁT PRO BEZPEČNÉ POUŽÍVÁNÍ VAŠEHO ŘEZACÍHO NÁSTROJE

martor

SECUNORM 380

Automatické zatažení čepele pro vysokou bezpečnost

Ergonomická rukojeť včetně měkké protiskluzové úpravy pro lepší držení

Tlačítko pro výměnu čepele pro pohodlnou výměnu čepele

Pojistka pro zajištění a odjištění posunovače

Vodící lišta z pevného kovu pro vyšší odolnost proti obrušování

Dlouhá, pružná čepel pro velkou hloubku řezu



VLASTNOSTI VÝROBKU

Technické charakteristiky

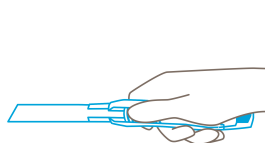
 Automatické zatažení čepele	 Bezpečnější výměna čepele (s magnetem)
 Výjimečně odolný proti obrušování	 Výjimečně ergonomický
 Bezpečnostní zámek pro přepravu nože	 Délka vysunutí čepele (78 mm)
 Hloubka řezu (73 mm)	 Rukojeť s měkkou protiskluzovou úpravou
 Nůž pro praváky i leváky	 Otvor pro zavěšení

Hlavní řezané materiály

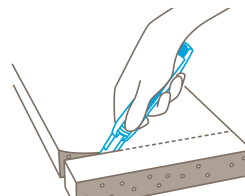
 Karton: až 4 vrstvy	 Vrstvy fólie a papíru
 Obalová, elastická, smršťovací fólie	 Pěnová hmota, polystyren
 Plastové stahovací pásky	 Lepicí páska

Upozornění: Chcete-li, aby výrobek fungoval bez závad, čistěte ho, prosím, pravidelně od nečistot. Pro zvýšenou bezpečnost doporučujeme používání rukavic.

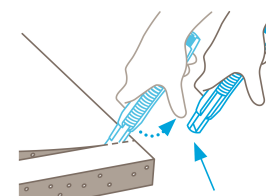
POUŽITÍ



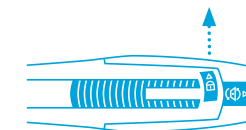
Vysuňte posunovač dle potřeby směrem dopředu.



Při řezání nejdříve držte palec na posunovači, čepel zůstane vysunutá.

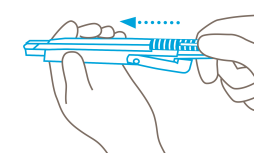
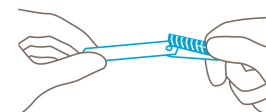
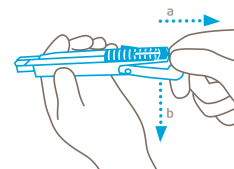
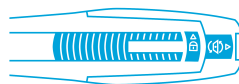


Při dokončení řezu **pusťte palec z posunovače**, čepel se automaticky zatáhne zpět. **Řez ved'te vždy směrem od těla.**



Pro zaaretování posunovače zatlačte pojistku nahoru ve směru šipky.

VÝMĚNA ČEPELÍ



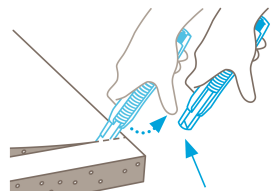
Je možná pouze v odjištěném stavu. To znamená, pojistka musí zůstat odemčená.

Tlačítko pro výměnu čepele posuňte dozadu ve směru šipky (a), konec rukojeti (b) vyklepte dolů a pomocí posunovače vyjměte čepel z rukojeti.

Nadzvedněte posunovač, odejměte čepel, vyměňte ji a položte ji opět přesně na výstupek. Leváči otočte čepel o 180°C. 2 magnety následně čepel zajistí.

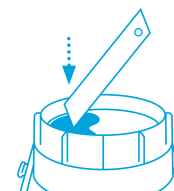
Nakonec zasuňte vnitřní část včetně čepele zpět do rukojeti a zaklapněte konec rukojeti nahoru. Čepel zkušebně vysuňte a nechte ji opět rychle zasunout.

OCHRANA UŽIVATELE



Po skončení řezání se čepel okamžitě zatáhne zpět do rukojeti. Za podmínky: **Neblokujte** rukou posunovač.

LIKVIDACE



Použitou čepel zlikvidujte nejlépe uložením ve svém SAMMELBOXU.