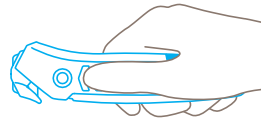


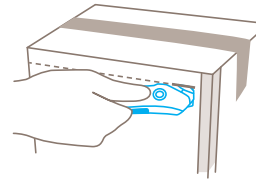
SECUMAX 350



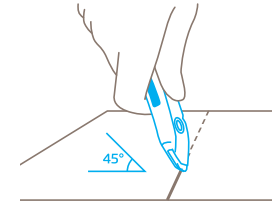
Použití



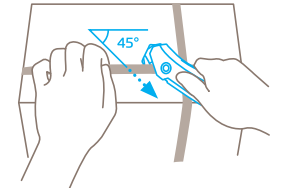
Ideálního uchopení dosáhnete s palcem na vroubčích. Vroubky snižují riziko sklouznutí.



Hrot usnadňuje zabodnutí do obalového materiálu. Nepoužívejte na řezání svorek a hran krabic.



Při řezání kartonů řežte pod úhlem 45°.



Na přeráznutí plastové pásky je ideální diagonální řez (pod úhlem 45°).

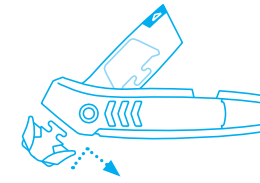
Výměna čepel



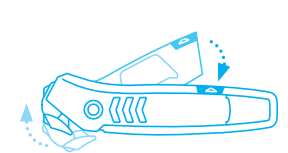
Otevřete zásobník na čepel. Zatlačte na čepel ze zadu zásobníku a ta se uvolní.



Vyjměte čepel z hlavice nože. Nyní můžete čepel otočit nebo vložit novou.

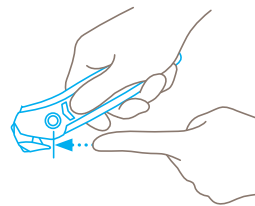


Náhradní čepel zasuňte do nože a zasuňte směrem dolů.



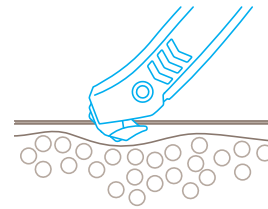
Zatlačte zásobník na čepel a zacvakněte zpět do nože tak, aby se hlavice nože vrátila do původní polohy.

Ochrana uživatele



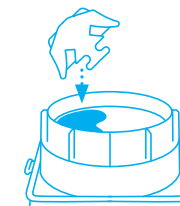
Skrytá čepel poskytuje maximální ochranu proti zranění.

Ochrana zboží

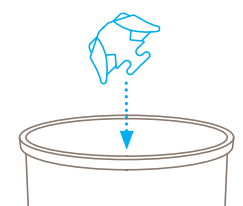


Skrytá čepel nepříjde do kontaktu se zbožím.

Likvidace



SECUMAX 150 zlikvidujte vyhozením do boxu na použité čepelce ..



.. nebo přímo do směsného odpadu.