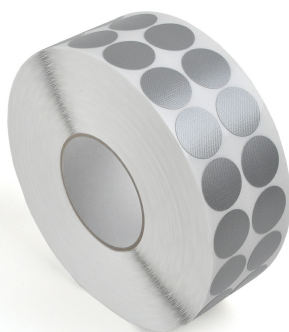


# TECHNICKÝ LIST



## Vysoce odolná lepicí kolečka, 4000 ks - BY MD30F

### VLASTNOSTI:

Barva:	šedá
Materiál:	textil / polyetylen
Počet značek v roli:	4000
Velikost značky:	Ø 3 cm
Přilnavost:	10 N/25 mm
Teplotní odolnost:	do 80 °C

### POPIS VÝROBKU:

Velmi odolná lepicí kolečka jsou vyrobena z husté sítě umělé hedvábné tkaniny a na povrchu impregnovaná polyetylenovou vrstvou. To zajišťuje **vynikající pevnost, voděodolnost a stabilitu barvy**. Díky přírodnímu kaučukovému lepidlu velmi dobře přilnou k hladkým i drsným a hrubým povrchům. Po odstranění **nezanechávají žádné stopy po lepidle**.

### VÝHODY:

Tato lepicí kolečka jsou **vysoce odolná povětrnostním vlivům a degradaci**. Hodí se pro univerzální použití, jako je například:

- trvalé značení potrubí nebo přírub
- uzavření nebo zapečetění nádob ze skla, plastu nebo kovu
- označení kabelů, vodičů nebo maskování

### POUŽITÍ:

Lepicí kolečka jsou ideální do skladů, kanceláří, dílen nebo výrobních provozů k **dočasnému i dlouhodobému značení nebo fixaci i těžších předmětů**, jako jsou například zalaminované dokumenty, tabulky nebo jiné identifikaci boxů, palet nebo zboží. Lze jimi také **pevně zapečetit obálky nebo krabice**. **Barevné varianty lepicích koleček z naší nabídky** umožňují označování a roztřídění palet, boxů, zboží nebo výrobků v různých fázích výrobního procesu podle pravidel daného provozu.



V Praze dne 25. 5. 2023