

TECHNICKÝ LIST

Hydraulický manipulátor se sudy PLN 2014



Popis výrobku:

Vysokozdvihný vozík pro přepravu a manipulaci se sudy je navržen ke zdvihání, otáčení sudů o 180 stupňů nebo skládání sudů na plochách nebo vyvýšených podlahách. Speciální držící zařízení je navrženo pro bezpečné, spolehlivé a jednoduché zacházení. Je to nejvhodnější zařízení pro ulehčení práce se sudy. Toto zařízení je složeno s hydraulického systému, hlavního těla, držáku sudů se sklápěčkou. Rám je svařen z kvalitní oceli. Toto zařízení zvedá sudy pomocí manuálního hydraulického zvedáku. Hydraulické zařízení je vybaveno zpětným ventilem a pedálem pro kontrolu snižování sudů.

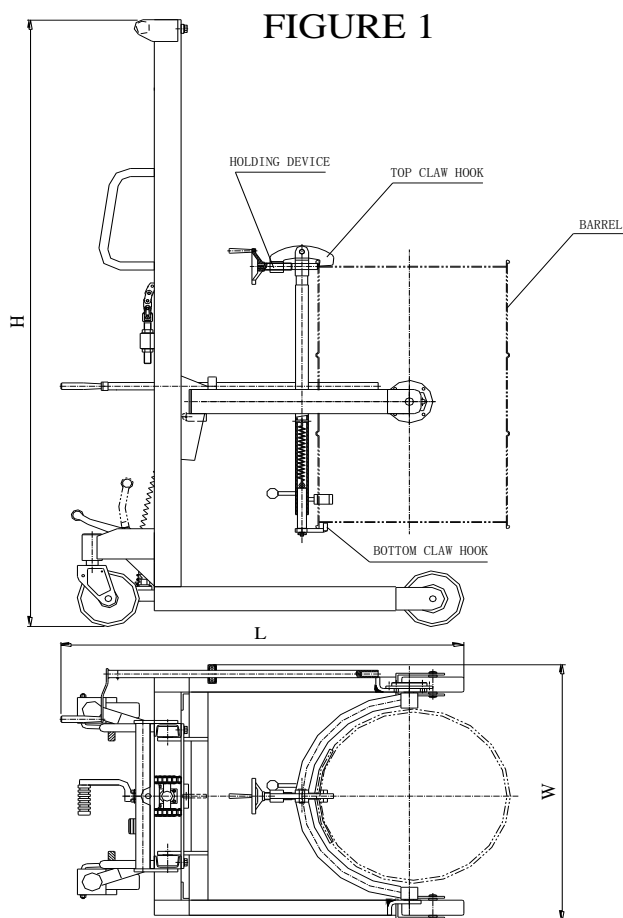
Technická data:

Hlavní rozměry:	1 190 × 1 070 × 2 000 mm (d × š × v)
Hmotnost:	155 kg
Nosnost:	350 kg
Maximální zdvih:	142 cm
Materiál:	ocelový
Povrchová úprava:	prášková barva
Barva:	červená/modrá
Hydraulický olej:	ISO VG32 (dle ISO 111 58, kat. HM, DIN 51524, díl2)
Pracovní teplota:	25°C až 45°C

Použití:

Tento vysokozdvížený vozík je určen ke zvedání a k manipulaci s těžkými sudy ve výrobě a ve skladech. S jeho pomocí lze ukládat sudy na sebe do výšky.

Schéma:





HAPPY END CZ, a.s.
Argentinská 3
170 00 Praha 7
tel.: +420 800 156 944
(Po-Pá 8:00-16:00)
e-mail: happyend@happyend.cz
web: www.happyend.cz

Návod:

- 1) Zvedněte zařízení na uchycení sudů do požadované výšky.
- 2) Připravte sud na naložení a odšroubujte zařízení na uchycení sudů.
- 3) Snižte zařízení na uchycení sudů sešlápnutím pedálu tak aby horní hák zachytil horní část sudu, poté utáhněte zařízení na uchycení.
- 4) Zvedněte sud do výšky, uchytte spodní hák za spodní část sudu.
- 5) Tlačte zvedák sudů do požadované pozice.
- 6) Pokud potřebujete sud otočit, zabrzděte kola, abyste zamezili pohybu zařízení.
- 7) Pokračujte ve zvedání do požadované výšky a otáčejte klikou, tím sud otáčíte.

Upozornění:

- 1) **Seznamte se s návodem na instalaci a obsluhu!!!**
- 2) **Výrobce ani dodavatel není zodpovědný za chyby nebo nehody způsobené nedbalostí, špatnou instalací a vadným používáním zařízení.**
- 3) **Při otáčení sudem je nutné nejdříve zabrzdit kola vozíku!!!**
- 4) **Před otáčením sudů se ujistěte, že je spodní část sudu správně uchycena!!!**

Údržba :

- 1) Pravidelně kontrolujte množství a kvalitu hydraulického oleje.
- 2) Před použitím vždy důkladně zkontrolujte všechny části zařízení, zda je vše řádně utaženo.