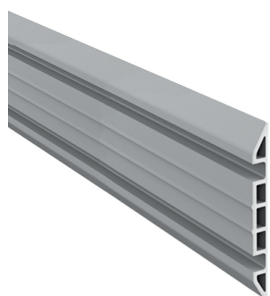


TECHNICKÝ LIST



Horní nárazník - ASP 200 - DPP 70 210

VLASTNOSTI:

Materiál:	REFLEX
Barva:	šedá
Barva RAL:	RAL 7040
Vhodné použití:	vnitřní i venkovní prostory
Díl:	lišta
Rozměry výrobku:	400 × 2 × 20 cm
Do potravinářství:	ANO
Teplotní odolnost:	- 10 °C až 50 °C
Nárazová odolnost:	★★★☆☆ - velmi vysoká
Možnosti likvidace:	recyklace
UV stabilizace:	NE
Značka:	M.P.M.

POPIS VÝROBKU:

Horní nárazník je určen pro umístění na stěnu do libovolné výšky podle konkrétních potřeb vašeho pracoviště. Na jeho výrobu byl použit velmi kvalitní materiál REFLEX, který se vyznačuje dlouhou životností. Díky pružnosti tohoto materiálu jsou tlumeny případné nárazy, a tak je v provozu výrazně snížena hlučnost. Nárazník zároveň chrání přepravované zboží, obaly i techniku před poškozením. Odolá nárazu plně naloženého VZV. Dvoubarevná verze s výraznými žlutými prvky zvyšuje bezpečnost pracoviště.

SPECIFIKACE MATERIÁLU:

Materiál REFLEX je technický polymer zpracovaný technologií extrudací - vytlačováním, která zajišťuje nejlepší poměr pružnosti, absorpce nárazu a odolnosti nárazu i oděru. Sám o sobě má REFLEX dlouhou životnost. Jeho životnost pak ještě prodloužíte pravidelným čištěním, ke kterému stačí voda a utěrka. Povrch je hladký, a proto na něm neulpívají nečistoty. Hlavní výhody:

- absorpce nárazů,
- **netoxický - vhodný do potravinářství,**
- odolný poškrábání,
- **třída hořlavosti VO** - je samozhášivý,
- jednoduché čištění,
- **UV stabilita,**
- odolný povětrnostním vlivům, vodě, solným roztokům, benzínu, oleji, alkoholu, kyselinám, mikroorganismům a plísním.

VÝHODY:

K výhodám dvouúrovňových nárazníků patří:

- **hladký povrch**, který brání ulpívání nečistot
- **tvár** všech prvků, který je zaoblený, a díky tomu nevytváří místa se zhoršenou dostupností pro údržbu a čištění a systém je chráněn proti zatékání a vlhkosti
- **stavebnicový systém**, který umožňuje zabezpečit i velmi členité prostory
- montážní materiál je skryt uvnitř, takže **neoprávněná demontáž je velmi ztížena**
- všechny linie jsou zakončeny **krytkami**

POUŽITÍ:

Systém dvouúrovňových nárazníků se používá tam, kde je zvýšeno nebezpečí nárazů v místech s **vyšším teplotním zatížením**, například:

- ve skladech mražených výrobků
- ve studených prostorech
- na parkovištích
- na rampách

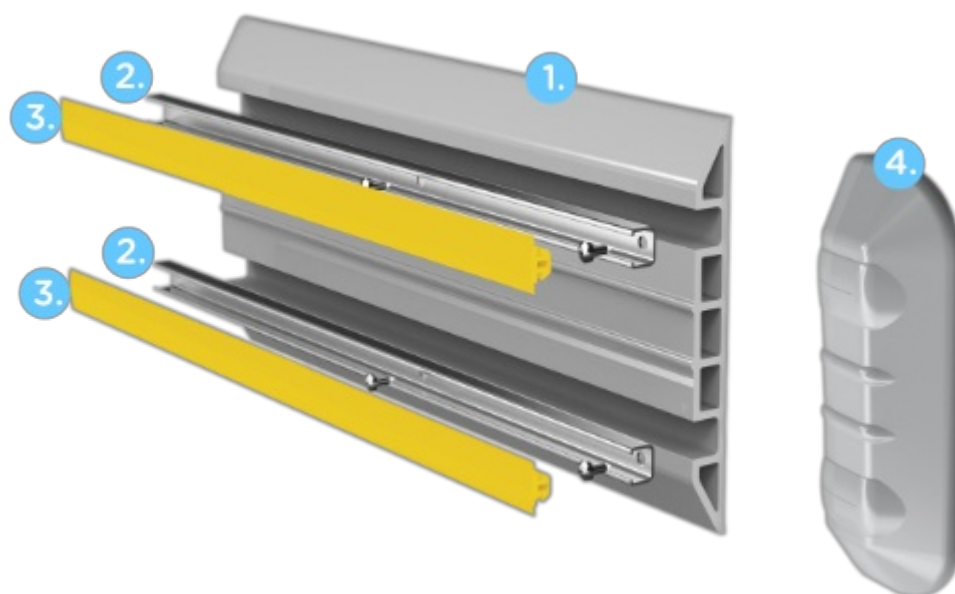
Nárazníky dodáváme v délce 4 m, a v případě potřeby si můžete **délku přizpůsobit** podle potřeby. Použitím ochranného systému oddálíte opravu omítek a výmalby, a tím **ušetříte** prostředky pro jiné účely. Při správném použití zvyšuje tento elegantní systém estetickou úroveň pracovních prostorů.

DOPORUČENÍ:

Pro zvýšení účinnosti tohoto systému je doporučeno **použít dvě linie nárazníků za sebou** - jeden umístěný na úrovni podlahy a druhý ve výšce podle potřeb daného pracoviště.

VHODNÉ PŘÍSLUŠENSTVÍ:

- **DPP 70 210** - Horní nárazník (1)
- **DPP 70 212** - Hliníkový profil (2)
- **DPP 70 213** (4 m) nebo **DPP 70 215** (32 m) - Kontrastní proužek (3)
- **DPP 70 211** - Koncová krytka (4)



V Praze dne 29. 2. 2024