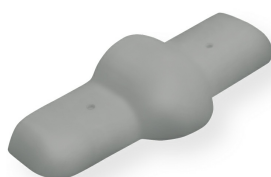


# TECHNICKÝ LIST



## Koncovka - WP 150 - DPP 60 253

### VLASTNOSTI:

<b>Materiál:</b>	REFLEX
<b>Barva:</b>	šedá
<b>Barva RAL:</b>	RAL 7040
<b>Vhodné použití:</b>	vnitřní i venkovní prostory
<b>Díl:</b>	koncová krytka
<b>Výška:</b>	15 cm
<b>Do potravinářství:</b>	ANO
<b>Teplotní odolnost:</b>	- 10 °C až 50 °C
<b>Nárazová odolnost:</b>	★★☆☆ - vysoká
<b>Montážní materiál součástí balení:</b>	ANO
<b>Možnosti likvidace:</b>	recyklace
<b>UV stabilizace:</b>	NE
<b>Značka:</b>	M.P.M.

### POPIS VÝROBKU:

Tento díl - **koncová krytka** - je vyroben z kvalitního polyvinylchloridu. Mezi přednosti tohoto materiálu patří:

- chemická odolnost
- mechanická odolnost
- nenasákavost

Díl je součástí systému ochrany stěn. Slouží k zakončení profilu standardní stěnové lišty. **Odolá nárazu plně naloženého elektrického vozíku.**

### SPECIFIKACE MATERIÁLU:

**Materiál REFLEX je technický polymer zpracovaný technologií extrudací - vytlačováním, která zajišťuje nejlepší poměr pružnosti, absorpce nárazu a odolnosti nárazu i oděru. Sám o sobě má REFLEX dlouhou**

**životnost.** Jeho životnost pak ještě prodloužíte pravidelným čištěním, ke kterému stačí voda a utěrka. Povrch je **hladký, a proto na něm neulpívají nečistoty. Hlavní výhody:**

- absorbce nárazů,
- **netoxický - vhodný do potravinářství,**
- odolný poškrábání,
- **třída hořlavosti VO** - je samozhášivý,
- jednoduché čištění,
- **UV stabilita,**
- odolný povětrnostním vlivům, vodě, solným roztokům, benzínu, oleji, alkoholu, kyselinám, mikroorganismům a plísním.

## VÝHODY:

Mezi výhody použití ochranné lišty patří:

- **hladký povrch**, který brání ulpívání nečistot
- **ekonomické řešení** s dlouhou životností
- **stavebnicový systém**, který umožňuje zabezpečit i velmi členité prostory
- **tvár všech prvků** je zaoblený, nevytváří místa se zhoršenou dostupností pro údržbu a čištění
- všechny linie jsou zakončeny **krytkami**

## POUŽITÍ:

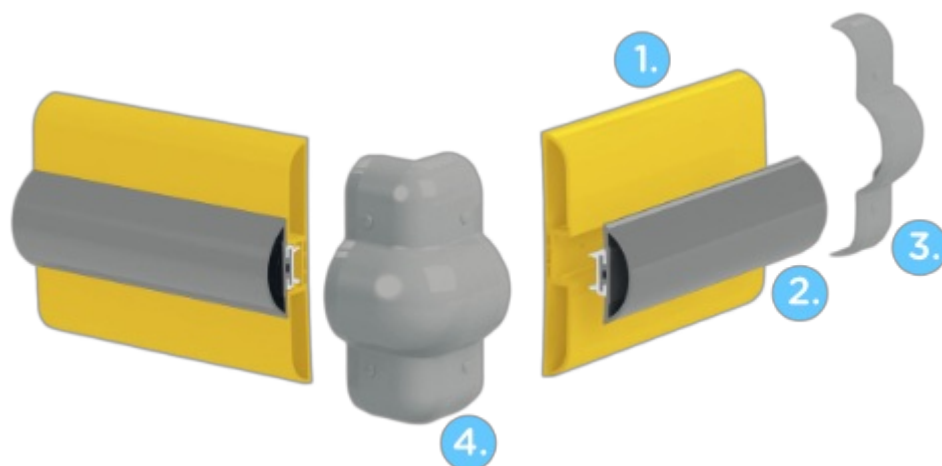
Systém ochranných stěnových lišt je vhodné nainstalovat do míst se zvýšeným nebezpečím nárazů do zdí například:

- ve výrobních halách
- ve skladech
- jiných veřejných prostorách

Stavebnicový systém umožňuje zabezpečit i **členité prostory**. Dvoubarevná verze s výraznými žlutými prvky zvyšuje **bezpečnost v prostoru**. Použitím tohoto systému oddálíte opravu omítek a výmalby, a tím ušetříte prostředky pro jiné účely. Komponenty ochranného systému jsou vyrobeny z **pružného materiálu**, který tlumí případné nárazy, a tak **snižuje hlučnost** a chrání přepravované zboží, obaly nebo techniku.

## VHODNÉ PŘÍSLUŠENSTVÍ:

- **DPP 60 150** - Stěnová lišta (1)
- **DPP 60 300** - Kontrastní proužek (2)
- **DPP 60 253** - Koncovka (3)
- **DPP 60 254** - Vnější rohová spojka (4)



V Praze dne 29. 2. 2024