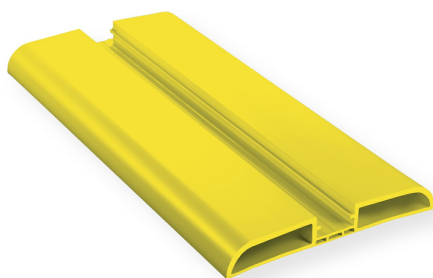


TECHNICKÝ LIST



Stěnová lišta, žlutá – WP 150 - DPP 60 150

VLASTNOSTI:

Materiál:	REFLEX
Barva:	žlutá
Barva RAL:	RAL 1018
Vhodné použití:	vnitřní i venkovní prostory
Díl:	lišta
Rozměry výrobku:	400 × 2,1 × 15 cm
Do potravinářství:	ANO
Teplotní odolnost:	- 10 °C až 50 °C
Nárazová odolnost:	★★★★ - vysoká
Možnosti likvidace:	recyklace
UV stabilizace:	NE
Značka:	M.P.M.

POPIS VÝROBKU:

Tento díl je vyroben z kvalitního polyvinylchloridu. Mezi přednosti tohoto materiálu patří:

- chemická odolnost
- mechanická odolnost
- nenasákavost

Lišta je součástí systému ochrany stěn, které jsou tak chráněny před účinky nárazů. **Odolá nárazu plně naloženého elektrického vozíku.** Její viditelnost lze zvýšit vložením kontrastního barevného proužku.

SPECIFIKACE MATERIÁLU:

Materiál REFLEX je technický polymer zpracovaný technologií extrudací - vytlačováním, která zajišťuje nejlepší poměr pružnosti, absorpce nárazu a odolnosti nárazu i oděru. Sám o sobě má REFLEX dlouhou životnost. Jeho životnost pak ještě prodloužíte pravidelným čištěním, ke kterému stačí voda

a utěrka. Povrch je **hladký**, a proto na něm neulpívají nečistoty. **Hlavní výhody:**

- absorbce nárazů,
- **netoxický** - vhodný do potravinářství,
- odolný poškrábání,
- **třída hořlavosti VO** - je samozhášivý,
- jednoduché čištění,
- **UV stabilita**,
- odolný povětrnostním vlivům, vodě, solným roztokům, benzínu, oleji, alkoholu, kyselinám, mikroorganismům a plísním.

VÝHODY:

Mezi výhody použití ochranné lišty patří:

- **hladký povrch**, který brání ulpívání nečistot
- **ekonomické řešení** s dlouhou životností
- **stavebnicový systém**, který umožňuje zabezpečit i velmi členité prostory
- **tvár všech prvků** je zaoblený, nevytváří místa se zhoršenou dostupností pro údržbu a čištění
- všechny linie jsou zakončeny **krytkami**

POUŽITÍ:

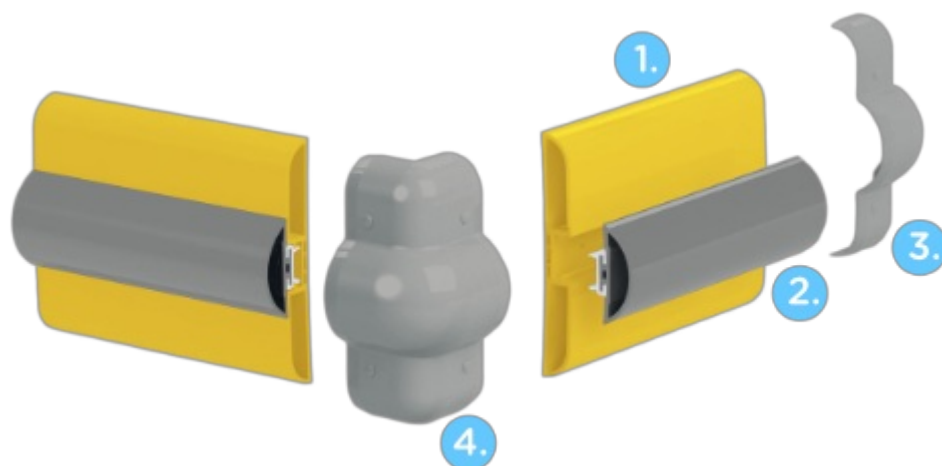
Systém ochranných stěnových lišt je vhodné nainstalovat do míst se zvýšeným nebezpečím nárazů do zdí například:

- ve výrobních halách
- ve skladech
- jiných veřejných prostorech

Stavebnicový systém umožňuje zabezpečit i **členité prostory**. Dvoubarevná verze s výraznými žlutými prvky zvyšuje **bezpečnost v prostoru**. Použitím tohoto systému oddálíte opravu omítek a výmalby, a tím ušetříte prostředky pro jiné účely. Komponenty ochranného systému jsou vyrobeny z **pružného materiálu**, který tlumí případné nárazy, a tak **snižuje hlučnost** a chrání přepravované zboží, obaly nebo techniku.

VHODNÉ PŘÍSLUŠENSTVÍ:

- **DPP 60 150** - Stěnová lišta (1)
- **DPP 60 300** - Kontrastní proužek (2)
- **DPP 60 253** - Koncovka (3)
- **DPP 60 254** - Vnější rohová spojka (4)



V Praze dne 29. 2. 2024