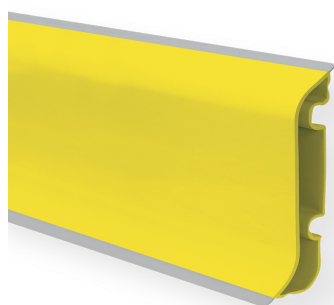


# TECHNICKÝ LIST



## Podlahová lišta - KERB 200 - DPP 40 200

### VLASTNOSTI:

<b>Materiál:</b>	REFLEX
<b>Barva:</b>	žlutá
<b>Barva RAL:</b>	RAL 1018
<b>Vhodné použití:</b>	vnitřní i venkovní prostory
<b>Díl:</b>	lišta
<b>Rozměry výrobku:</b>	400 × 3 × 20 cm
<b>Do potravinářství:</b>	ANO
<b>Teplotní odolnost:</b>	- 10 °C až 50 °C
<b>Hmotnost:</b>	9,9 kg
<b>Nárazová odolnost:</b>	★★☆☆ - vysoká
<b>Možnosti likvidace:</b>	recyklace
<b>UV stabilizace:</b>	NE
<b>Značka:</b>	M.P.M.

### POPIS VÝROBKU:

Podlahová lišta je součástí nízkoúrovňového systému ochrany prostoru mezi podlahou a zdí. Velmi kvalitní REFLEX, ze kterého je vyrobena, se vyznačuje dlouhou životností. Mezi jeho další přednosti patří:

- nenasákavost a samozhášlivost
- chemická odolnost
- mechanická odolnost

Výrazná žlutá barva zvyšuje viditelnost lišty a tím i bezpečnost daného prostoru. Dodáváme je v délce 4 m. V případě potřeby si můžete délku lišty přizpůsobit podle svých potřeb.

### SPECIFIKACE MATERIÁLU:

**Materiál REFLEX je technický polymer zpracovaný technologií extrudací - vytlačováním, která zajišťuje**

**nejlepší poměr pružnosti, absorpce nárazu a odolnosti nárazu i oděru. Sám o sobě má REFLEX dlouhou životnost. Jeho životnost pak ještě prodloužíte pravidelným čištěním, ke kterému stačí voda a utěrka. Povrch je hladký, a proto na něm neulpívají nečistoty. Hlavní výhody:**

- absorpce nárazů,
- **netoxický - vhodný do potravinářství,**
- odolný poškrábání,
- **třída hořlavosti VO - je samozhášivý,**
- jednoduché čištění,
- **UV stabilita,**
- odolný povětrnostním vlivům, vodě, solným roztokům, benzínu, oleji, alkoholu, kyselinám, mikroorganismům a plísním.

## VÝHODY:

Mezi výhody použití ochranné lišty patří:

- **hladký povrch**, který brání ulpívání nečistot
- **ekonomické řešení** s dlouhou životností
- **stavebnicový systém**, který umožňuje zabezpečit i velmi členité prostory
- **tvary všech prvků** je zaoblený, nevytváří místa se zhoršenou dostupností pro údržbu a čištění
- všechny linie jsou zakončeny **krytkami**

## POUŽITÍ:

Podlahová lišta dokáže zajistit dlouhodobou ochranu dolní hrany zdí a panelů proti mechanickému poškození a proti působení vlhkosti při udržování čistoty. Použití lišt je vhodné například:

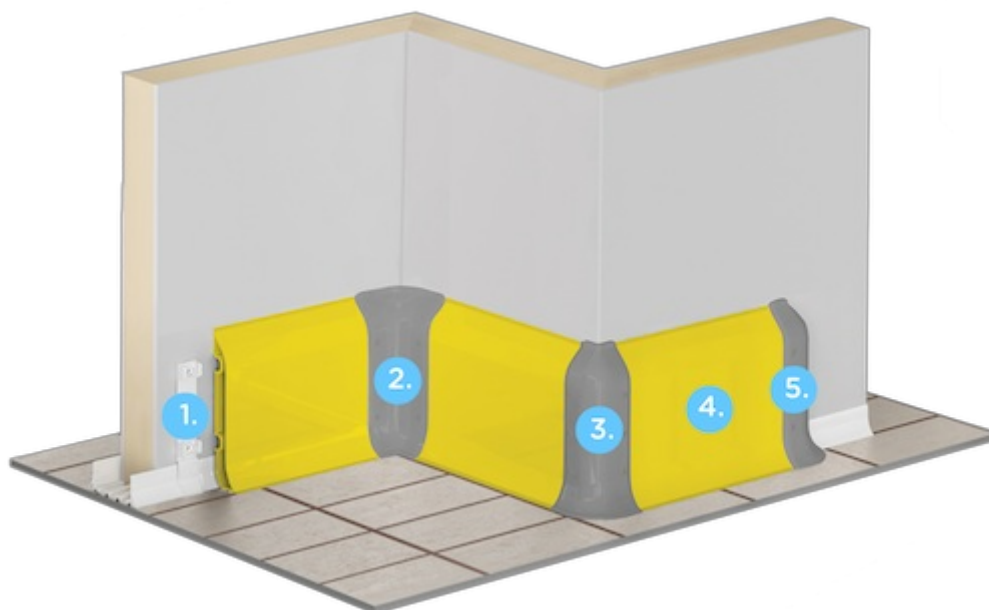
- ve výrobních halách
- ve skladech
- na chodbách veřejných prostor

Pro místa s velkými výkyvy teplot existuje řešení v podobě **tepelně odolné dilatační krytky**.

Plocha zajištěná touto nízkourovňovou ochranou vypadá velmi dlouho hezky, a můžete díky ní oddálit termíny oprav omítek a výmalby. Při správném použití může tento elegantní systém zvýšit estetickou úroveň veřejných nebo pracovních prostorů.

## VHODNÉ PŘÍSLUŠENSTVÍ:

- **DPP 40 210** - Držák lišty (1)
- **DPP 40 212** - Vnitřní rohová spojka (2)
- **DPP 40 213** - Vnější rohová spojka (3)
- **DPP 40 200** - Podlahová lišta (4)
- **DPP 40 214** - Pravá koncová krytka (5)
- **DPP 40 215** - Levá koncová krytka
- **DPP 40 211** - Rovná spojka



#### **NÁVOD K POUŽITÍ:**

##### **Montáž**

- Montáž je nutné provést podle montážního návodu.
- Je doporučeno instalovat držáky lišty v intervalech po 50 cm.
- Standardní ochranná lišta je dodávána v délce 4 m - délku lišty lze upravovat na místě dle konkrétních potřeb.

##### **Čištění**

- Ochrannou podlahovou lištu je možné omývat vodou s přídavkem detergentu.
- Více zašpiněná místa lze velmi šetrně čistit pomocí jemných abrazivních čistících prostředků.

##### **Kontrola**

- Je doporučeno provádět pravidelné kontroly plastových součástí, aby byla včas rozpoznána poškozená místa.

##### **Opravy**

- Pokud dojde k vážnému poškození plastových částí, je doporučena výměna těchto částí za nové.

V Praze dne 29. 2. 2024