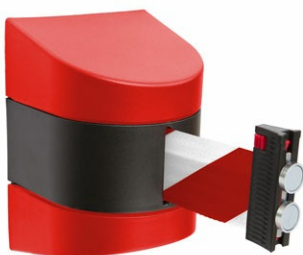


# TECHNICKÝ LIST



## Nástěnná zábrana proti vstupu magnetická 7,7 m, černá / červená - bílá / červená - CV 627.47

### VLASTNOSTI:

Délka pásky:	7,7 m
Barva pásky:	bílá / červená
Vhodné použití:	vnitřní prostory
Barva kazety:	černá / červená
Materiál:	kazeta: ABS plast, páska: polyester
Rozměry výrobku:	11,5 × 11 × 16,5 cm
Šířka pásky:	5 cm
Míra zabezpečení:	střední
Teplotní odolnost:	- 40 °C až 80 °C
Možnosti likvidace:	recyklace
Montážní materiál součástí balení:	ANO
Kompatibilita:	PROFI

### POPIS VÝROBKU:

Nástěnná zábrana je vybavena protikusem, kterým se upevňuje páska na druhé straně vymezeného prostoru. Kazeta je opatřena zabudovaným zpomalovacím mechanismem, který zvyšuje bezpečnost a chrání před poraněním v důsledku náhlého uvolnění pásky. Montážní materiál a 6 ks neodymových magnetů, jeden o síle 60 kg, jsou součástí dodávky. 4 ks magnetů jsou umístěny na zadní straně v otvorech pro šrouby a 2 ks magnetů na koncovce k uchycení pásky.

### VÝHODY:

Výstražné pruhy na pásce zvyšují viditelnost vymezeného prostoru, a tím i bezpečnost.

### POUŽITÍ:

Pásku nástěnné zábrany uchytnete ke kovovému podkladu s pomocí magnetů. Představuje jednoduché a elegantní řešení pro zamezení vstupu například v obchodech, skladech, výrobních halách, nádražích, letištích.



## OBSAH BALENÍ:

Nástěnné zábrany proti vstupu jsou dodávány včetně montážního materiálu. Skládají se z těchto částí:

1. Plastová kazeta se samonavíjecí páskou
2. Protikus pro připevnění na zeď se dvěma montážními otvory
3. Spona pro připevnění na sloupek vytvořením oka
4. Montážní sada:
  - 6 ks hmoždinek
  - 6 ks vrtů
  - 6 ks neodymových magnetů
  - 1 ks kovová destička se dvěma otvory

**Stěny z různých materiálů vyžadují různé typy upevnění. Proto doporučujeme, abyste si ověřili, že spojovací materiál je vhodný pro vaše potřeby.**

## MONTÁŽNÍ NÁVOD:

1. Vybalte zboží z kartonu, zamezte poškrábání povrchu ostrými nástroji při rozbalování.
2. Odstraňte z výrobku veškerý obalový a výplňový materiál.
3. Přišroubujte částečně 2 magnety na kovovou destičku. Destičku zasuňte do drážky na konci pásky a oba magnety dotáhněte co nejvíce; pro maximální dotažení lze použít vhodné kleště.
4. Zbylé 4 magnety našroubujte do otvorů na základně kazety; pro dotažení lze opět použít vhodné kleště.
5. Nyní je možné připevnit kazetu na železnou plochu pomocí magnetů.
6. V případě, že není vhodné použít magnety pro připevnění kazety, je možné použít montážní sadu pro připevnění na zeď.

## NÁVOD K POUŽITÍ:

1. Nástěnné zábrany proti vstupu jsou určeny pro usměrňování provozu, zamezení vstupu do prostor nebo jejich částí, apod. Vzhledem ke konstrukci a snadné manipulaci umožňují tyto zábrany rychle a jednoduše uzavřít nebo otevřít přístup do vymezeného prostoru.
2. Po montáži všech magnetů je možné kazetu připevnit na ocelový nebo jiný magnetický podklad. Po vytažení pásky je možné ji připevnit také na ocelový podklad na protilehlé straně. Vždy je nutné dbát na to, aby natažená páska byla rovnoběžně s podlahou.
3. Nástěnné zábrany proti vstupu nejsou vhodné pro usměrňování provozu dopravních prostředků.
4. Nástěnné zábrany proti vstupu jsou určeny pro použití v místnostech s normální vlhkostí.
5. V žádném případě není doporučeno:
  - škrabat při vytahování navíjecí páskou,
  - vytahovat pásku na větší vzdálenost než je pro danou kazetu uvedeno,
  - věšet na pásku jakékoli předměty.

## DŮLEŽITÉ UPOZORNĚNÍ:

Neodymové magnety nabízejí nejlepší užité vlastnosti v poměru k jejich ceně; jde o nejsilnější magnety s vynikajícími magnetickými vlastnostmi; jsou schopné unést více než tisícnásobek vlastní hmotnosti; jejich nevýhodou je náchylnost ke korozi a poměrně nízká teplotní odolnost; magnetické vlastnosti neodymových magnetů mizí při teplotách okolo 80 °C. Vysoká magnetická síla může způsobit vymazání dat na magnetických záznamových médiích (pevný disk PC), na bankovních kartách, může znemožnit funkci některých zařízení – elektroměrů, vodoměrů a může také poškodit obrazovku monitoru typu CRT. **Proto doporučujeme důkladně zvážit vhodnost použití magnetů pro připevnění kazety na místo použití.**

## SKLADOVÁNÍ A PŘEPRAVA:

1. Je doporučeno skladovat a přepravovat nástěnné zábrany proti vstupu v obalech dodaných dodavatelem.
2. Pro čištění používejte měkký suchý hadřík nebo vlhké utěrky a malé množství jemného saponátu a teplé vody.



3. Znečištěné nebo poškozené pásky je doporučeno nahradit novými.

## ZÁRUČNÍ PODMÍNKY:

1. Na výrobek je poskytována standardní doba záruky počínající datem prodeje. Záruční doba se počítá od data uvedeného na příslušné faktuře.
2. Záruka se vztahuje na vady výrobku neviditelné pouhým okem, které brání řádnému fungování výrobku a které mohly vzniknout při výrobě nebo dokončování výrobku.
3. V případě, že byl výrobek dodavatelem opravován během záruční doby, prodlužuje se tato záruční doba o dobu trvání opravy.
4. Reklamace v záruční době musí být oznámena telefonicky a potvrzena písemně doporučenou poštou, e-mailem nebo faxem. Reklamace musí obsahovat příslušnou fotodokumentaci. Kupující je povinen dokázat skutečnost, že záruční doba nebyla ukončena.
5. Lhůta pro vyřízení reklamace je 30 pracovních dní ode dne obdržení písemné reklamace.
6. Záruka se nevztahuje na vady výrobku (včetně zničení nebo poškození výrobku v důsledku poškrábání, promáčknutí, zlomení, protržení apod.), které vznikly jinak než při výrobě a používáním v rozporu s návodem použití, používáním výrobků k jiným účelům než pro které je výrobek určen nebo nesprávnou manipulací, údržbou a skladováním.
7. Záruka se nevztahuje na mechanické poškození a jiné poškození vzniklé při záplavách, požárech, při úmyslném poškození, vandalismu apod.
8. Záruka se nevztahuje na výměnu textilních pásek v případě jejich znečištění nebo mechanického poškození (přerušení, prořezání a protržení).

## SYSTÉM KOMPATIBILITY:

**Systém PROFÍ má vylepšený zajišťovací mechanismus, který se vyznačuje spolehlivou aretačí pásky.** Chrání pásku proti nechtěnému vysunutí z hlavice sloupku, a tím přispívá k **vyšší bezpečnosti** tohoto systému. Systém je kompatibilní se všemi nástěnnými kazetami a zahrazovacími sloupky s označením PROFÍ. Je možné jej **doplnit také o příslušenství**, jako jsou například silné neodymové magnety, náhradní koncovky na zeď nebo informační rámeček pro sloupky o formátu A4 na výšku.

V Praze dne 25. 5. 2023